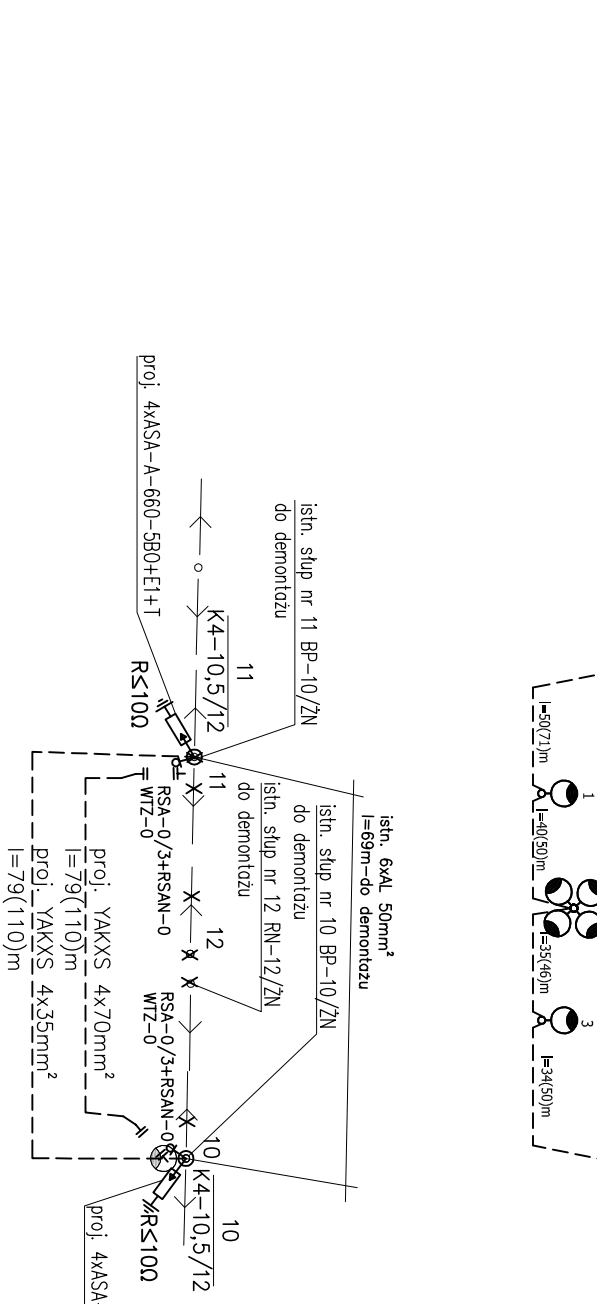
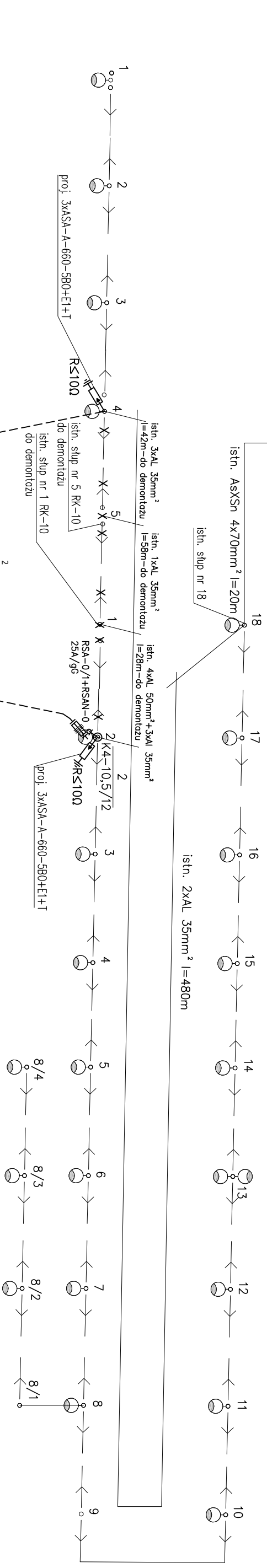


- LEGENDA:
- proj. linia kablowa nN-0,4kV YAKY 4x35mm²+FeZn 25x3mm
 - proj. stup oświetleniowy typ SAL-10 o wys. 10m kolor: anodowany naturalny z wysięgnikiem WŁ 1/1,5/3,7/5 na fundamencie B-70 z oprawą LUNOIDA S-100-wg kat."ROSA", źródło światła SON-T Pia Plus 100W-wg kat."PHILIPS"
 - proj. stup oświetleniowy typ MAL-12,5 o wys. 12,5m kolor: anodowany naturalny z wysięgnikiem WRK-4 na fundamencie B-80 z oprawami LUNOIDA S-100-wg kat."ROSA", źródło światła SON-T Pia Plus 100W-wg kat."PHILIPS"



PROJEKTOWANIE I NADZORY RENATA STANKIEWICZ
16-400 SUWAŁKI, UL. BECKA 23
remiasi@o2.pl ; tel/fax 87 563 05 87

tytuł: Schemat przebudowa linii napowietrznej nN-0,4kV, oraz budowa oświetlenia ulicznego.

nazwa obiektu: Rozbudowa skrzyżowania dr. wojewódzkiej nr 653 Sedranki-Bakalarzewo-Suwałki-Sejny-Pockuny w m. Sejny wraz z przebudową towarzyszącej infrastruktury technicznej

Investor: Podlaski Zarząd Dróg Wojewódzkich w Białymstoku

skala: **1:500**
stadium: **PB/PW**

zespół projektowy:	nr uprawnień:	podpis:
energetyka: mgr inż. STEFAN BOLEWSKI	SUV-128/87; SUV-42/89	
energetyka: mgr inż. MARIAN MALINOWSKI	PDL/0137/POOE/11	
energetyka: zespół sprawdzający:	nr uprawnień:	podpis:
inż. LECHOSŁAW WIERZBICKI	96 GD/75	
- Suwałki, grudzień 2011r -		rys. nr : E2