

- 1 kolano kołnierzowe żel. $\varnothing 100\text{mm}$
- 2 połączenie kołnierzowe do rur PE $\varnothing 110\text{mm}$
- 3 połączenie kołnierzowe do rur żeliwnych $\varnothing 100\text{mm}$

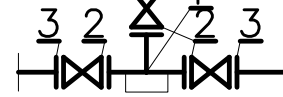
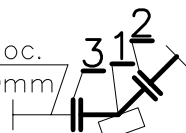
- 1 trójnik kołnierzowy żel. $\varnothing 100\text{mm}$
- 2 zasuwa kołnierzowa $\varnothing 100\text{mm}$
- 3 połączenie kołnierzowe do rur PE $\varnothing 110\text{mm}$

- 1 trójnik redukcyjny żel. $\varnothing 100/80\text{mm}$
- 2 połączenie kołnierz. do rur PE $\varnothing 110\text{mm}$
- 3 zasuwa kołnierzowa $\varnothing 80\text{mm}$
- 4 króciec dwukołnierzowy żel. $\varnothing 80\text{mm}$; $l=200\text{mm}$
- 5 kolano kołnierzowe ze stopką hydrantu p.poż. żel. $\varnothing 80\text{mm}$

- 1 trójnik kołnierzowy żel. $\varnothing 100\text{mm}$
- 2 zasuwa kołnierzowa $\varnothing 100\text{mm}$
- 3 połączenie kołnierzowe do rur PE $\varnothing 110\text{mm}$
- 4 połączenie kołnierzowe do rur żel. $\varnothing 100\text{mm}$

- 1 kolano kołnierzowe żel. $\varnothing 100\text{mm}$
- 2 połączenie kołnierzowe do rur PE $\varnothing 110\text{mm}$
- 3 połączenie kołnierzowe do rur żeliwnych $\varnothing 100\text{mm}$

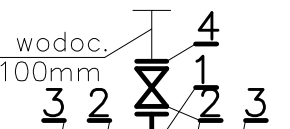
istn. wodoc. żel. $\varnothing 100\text{mm}$



zasuwa kołnierzowa $\varnothing 100\text{mm}$ w obudowie i ze skrzynką uliczną

metalizowana taśma ostrzegawcza w kolorze niebieskim

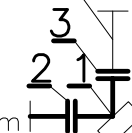
istn. wodoc. żel. $\varnothing 100\text{mm}$



zasuwa kołnierzowa $\varnothing 100\text{mm}$ w obudowie i ze skrzynką uliczną

przejście pod jezdnią w rurze osłonowej PCV $\varnothing 200\text{mm}$; $l=13,0\text{m}$

istn. wodoc. żel. $\varnothing 100\text{mm}$



p.p.125,00 m n.p.m.

K2

zał. trasy 45'

kabel telefon. istn.

zał. trasy 30'

przyk. ks istn.

N1

T1

T2

zał. trasy 60'

kabel telefon. istn.

2xkabel energet. proj.

zał. trasy 45'

kabel telefon. istn.

zał. trasy 45'

ks istn. $\varnothing 250\text{mm}$

T3

2xkabel telefon. istn.

kabel telefon. istn.

kabel telefon. istn.

zał. trasy 60'

K3

Rzędna	Terenu proj. [m n.p.m.]	135,45	135,85	135,95	136,50	136,60					
	Terenu istn. [m n.p.m.]	135,45	135,85	135,95	136,50	136,60					
	Oś przewodu [m n.p.m.]	133,60	133,90	134,00	134,55	134,80					
Średnice/Spadki [m / %]	i=1,8% PE $\varnothing 110 \times 6,6\text{mm}$		i=2,1%		i=1,5% PE $\varnothing 110 \times 6,6\text{mm}$						
Zagłębienie [m]	1,91	2,01	2,01	2,01	1,86	1,86					
Długość/Odległość [m]	3,0	12,0	1,5	5,0	3,0	17,5	4,0	2,0	15,5	1,5	
	0,0	3,0	15,0	16,5	21,5	24,5	42,0	46,0	48,0	63,5	65,0

PROJEKTOWANIE I NADZORY RENATA STANKIEWICZ 16-400 SUWAŁKI, UL. ELCKA 23			
OBIEKT	Rozbudowa skrzyżowania dr. wojewódzkiej nr 653 Sedranki-Bakalarzewo-Suwałki-		
ADRES	-Sejny-Poćkuny msc. Sejny wraz z przebudową towarzyszącej infrastruktury technicznej		
	Branża sanitarna	data	podpis
Projektant nr uprawnień	mgr inż. Dorota BAZYLEWICZ PDL/0075/PWOS/05	12.2011r.	
Sprawdzający nr uprawnień	mgr inż. Andrzej URBANOWICZ SUW-1/96	12.2011r.	
Tytuł rysunku	Przebudowa sieci wodociągowej. Odcinek K2-K3. Profil podłużny.	skala: 1:100/200	rys. nr S3