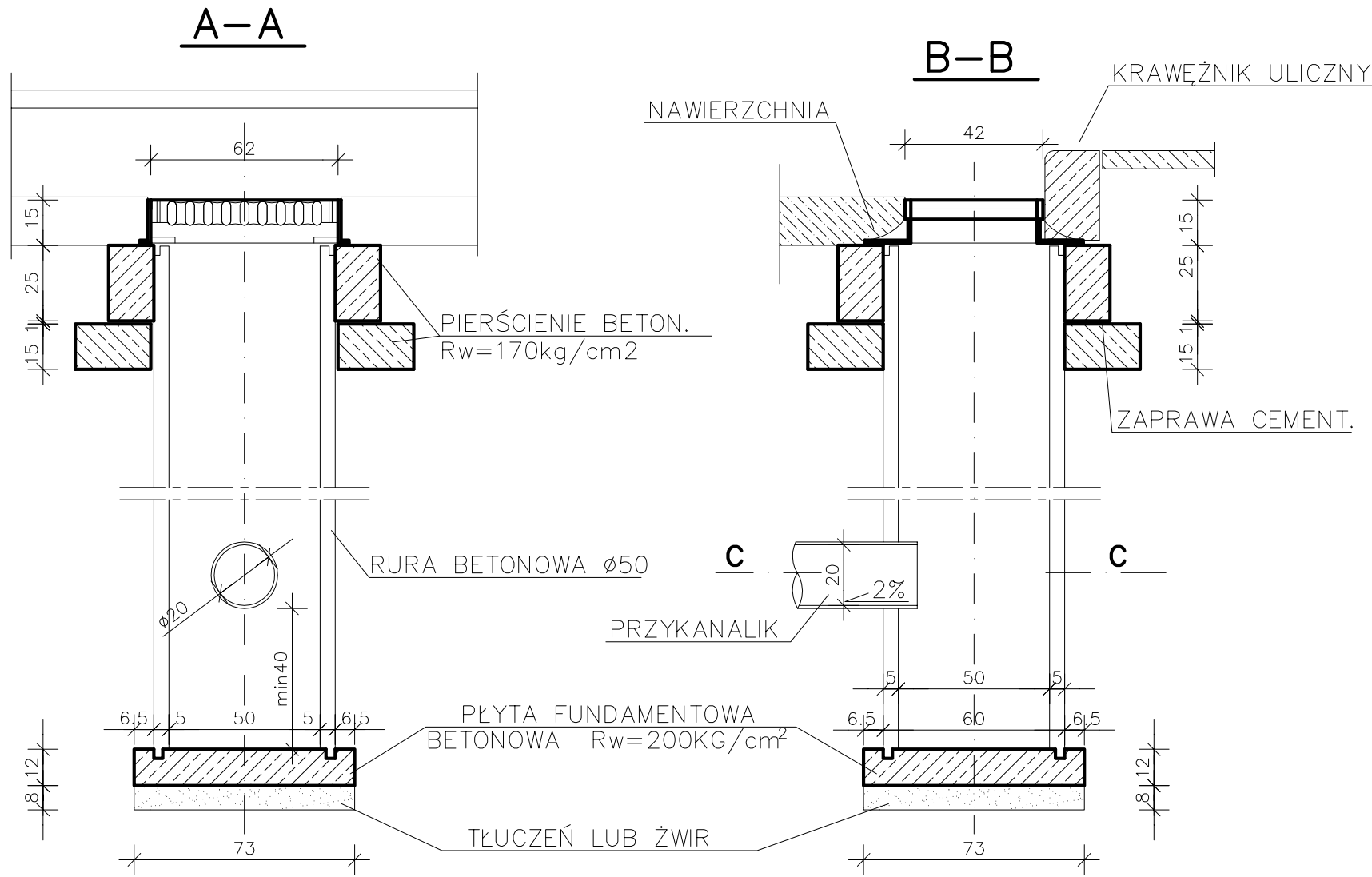
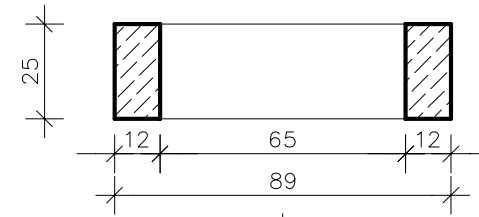


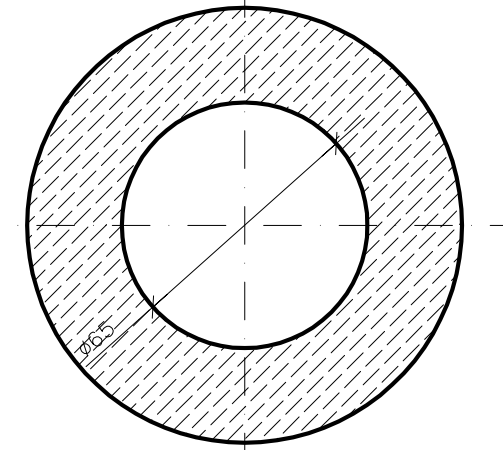
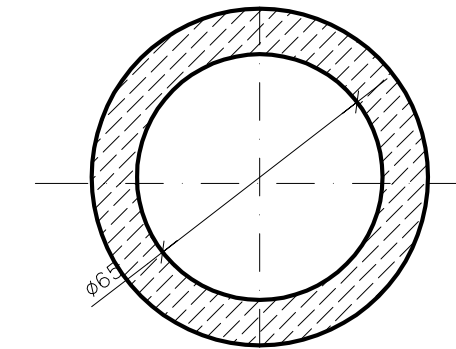
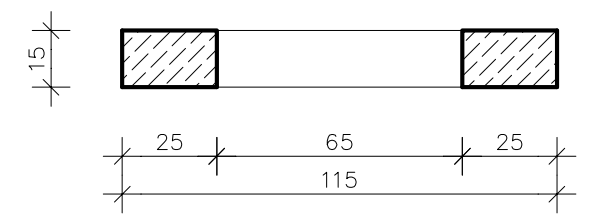
STUDZIENKA ŚCIEKOWA Z OSADNIKIEM



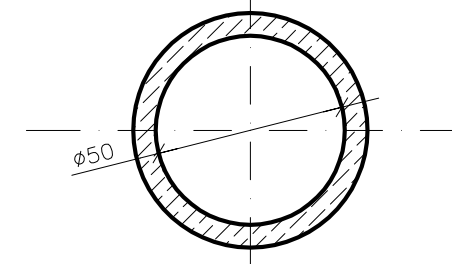
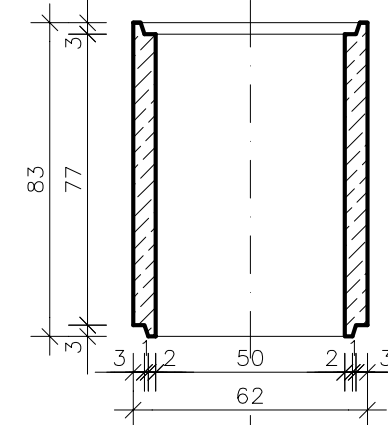
PIERŚCIEŃ POD KRATĘ
WPUSTU ULICZNEGO Ø50
(ciężar 1szt.- 200kg)



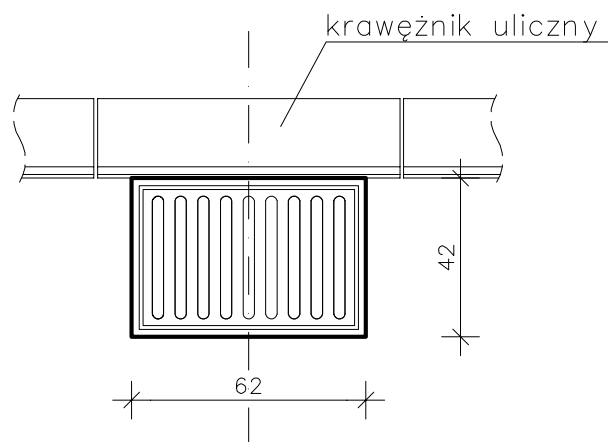
PŁYTA ODCIĄŻAJĄCA
WPUSTU ULICZNEGO Ø50
(ciężar 1szt.- 200kg)



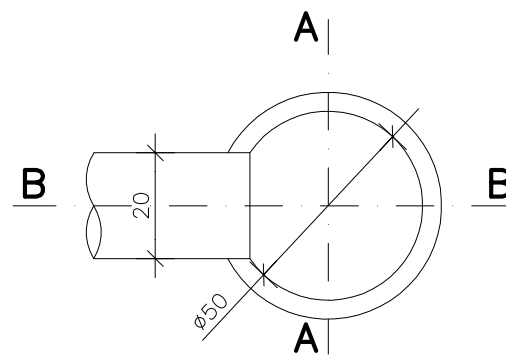
KRĄG K50
WPUSTU ULICZNEGO Ø50
(ciężar 1szt.- 200kg)



WIDOK Z GÓRY



C-C



ILOŚĆ WŁĄCZEŃ PRZYKANALIKÓW
WG PROJEKTU

| PROJEKTOWANIE I NADZORY RENATA STANKIEWICZ 16-400 SUWAŁKI, UL. ELCKA 23 | | | |
|--|---|----------------|----------------|
| OBIEKT | Rozbudowa skrzyżowania dr. wojewódzkiej nr 653 Sedranki-Bakalarzewo-Suwałki- | | |
| ADRES | -Sejny-Poćkuny msc.Sejny wraz z przebudową towarzyszącej infrastruktury technicznej | | |
| | Branża sanitarna | data | podpis |
| Projektant nr uprawnień | mgr inż. Dorota BAZYLEWICZ PDL/0075/PWOS/05 | 12.2011r. | |
| Sprawdzający nr uprawnień | mgr inż. Andrzej URBANOWICZ SUW-1/96 | 12.2011r. | |
| Tytuł rysunku | Kanalizacja deszczowa. Szczegół studzienki ściekowej z osadnikiem. | skala: 1:20 | rys. nr KD6 |