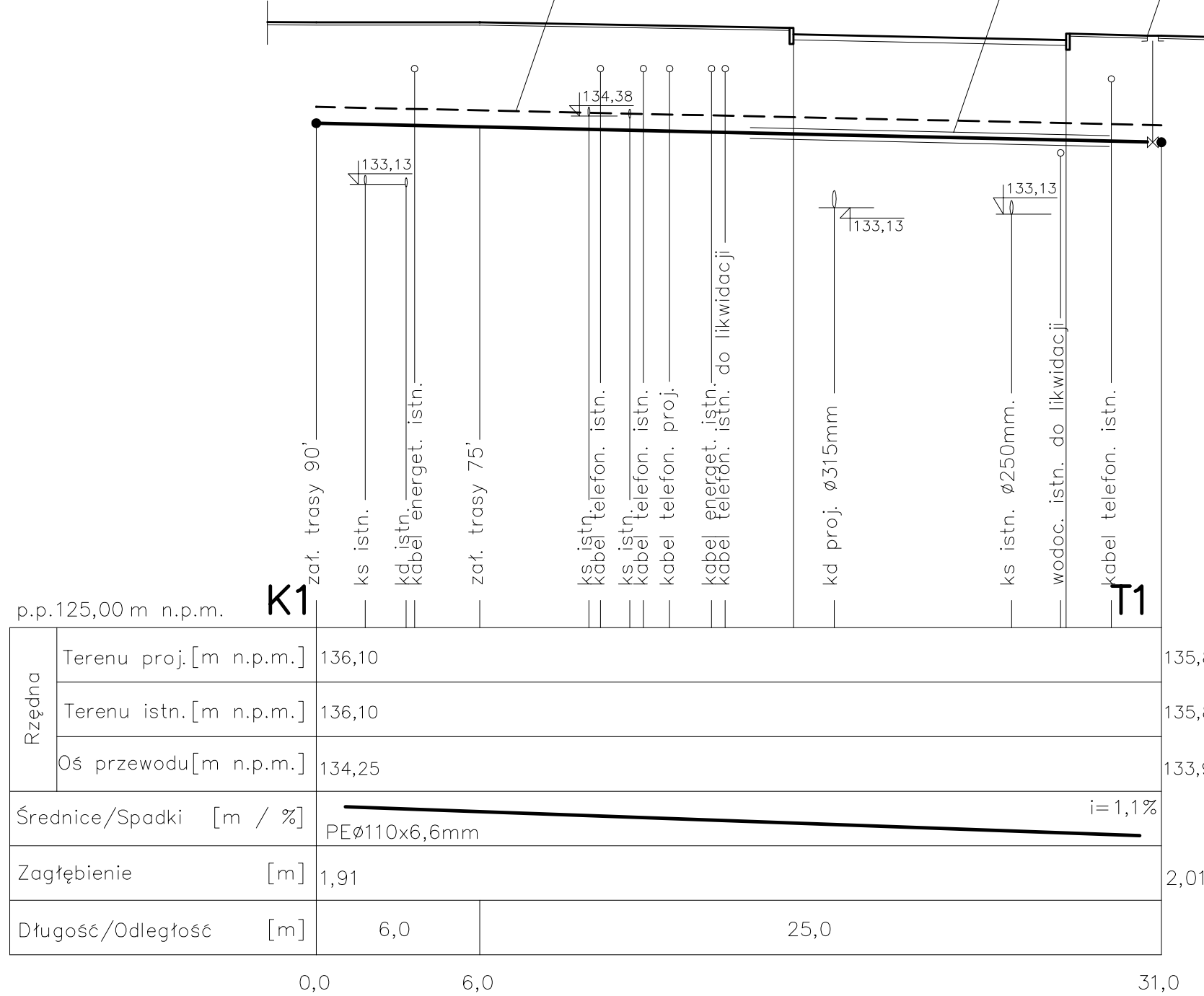
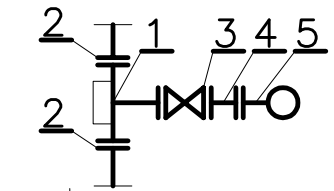
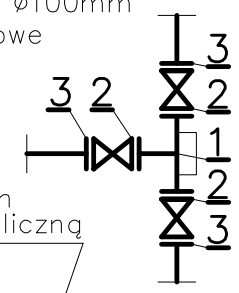


- 1 kolano kołnierzowe żel.  $\varnothing 100\text{mm}$
- 2 połączenie kołnierzowe do rur PE $\varnothing 110\text{mm}$
- 3 połączenie kołnierzowe do rur żeliwnych  $\varnothing 100\text{mm}$

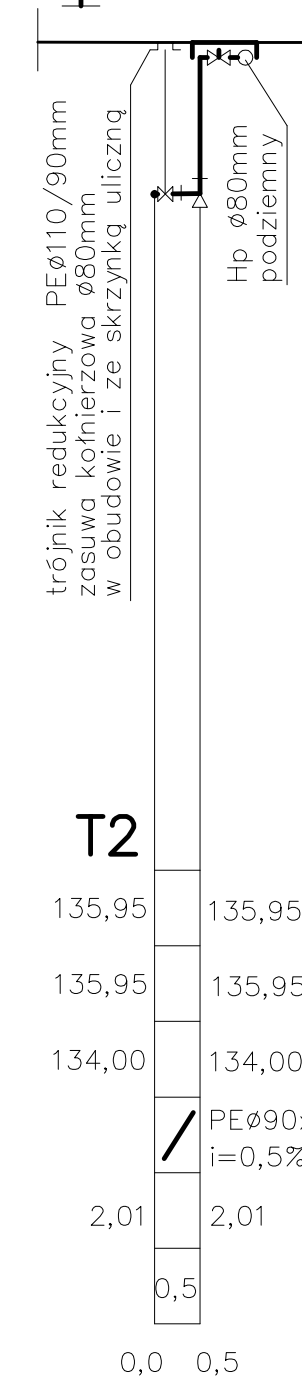
- 1 trójnik kołnierzowy żel.  $\varnothing 100\text{mm}$
- 2 zasuwa kołnierzowa  $\varnothing 100\text{mm}$
- 3 połączenie kołnierzowe do rur PE $\varnothing 110\text{mm}$

- 1 trójnik redukcyjny żel.  $\varnothing 100/80\text{mm}$
- 2 połączenie kołnierz. do rur PE $\varnothing 110\text{mm}$
- 3 zasuwa kołnierzowa  $\varnothing 80\text{mm}$
- 4 króciec dwukołnierzowy żel.  $\varnothing 80\text{mm}$ ;  $l=200\text{mm}$
- 5 kolano kołnierzowe ze stopką hydrantu p.poż. żel.  $\varnothing 80\text{mm}$



p.p.125,00 m n.p.m.

Rzędna	Terenu proj. [m n.p.m.]	136,10	135,85
	Terenu istn. [m n.p.m.]	136,10	135,85
	Oś przewodu [m n.p.m.]	134,25	133,90
Średnice/Spadki [m / %]	PE $\varnothing 110 \times 6,6\text{mm}$		$i=1,1\%$
Zagłębienie [m]	1,91	2,01	
Długość/Odległość [m]	6,0	25,0	



PROJEKTOWANIE I NADZORY RENATA STANKIEWICZ 16-400 SUWAŁKI, UL. ELCKA 23			
OBIEKT	Rozbudowa skrzyżowania dr. wojewódzkiej nr 653 Sedranki-Bakalarzewo-Suwałki-		
ADRES	-Sejny-Poćkuny msc.Sejny wraz z przebudową towarzyszącej infrastruktury technicznej		
	Branża sanitarna	data	podpis
Projektant nr uprawnień	mgr inż. Dorota BAZYLEWICZ PDL/0075/PWOS/05	12.2011r.	
Sprawdzający nr uprawnień	mgr inż. Andrzej URBANOWICZ SUW-1/96	12.2011r.	
Tytuł rysunku	Przebudowa sieci wodociągowej. Odcinek K1-T1, hydrant z T2.Profilo podłużne.	skala: 1:100/200	rys. nr <b>S2</b>