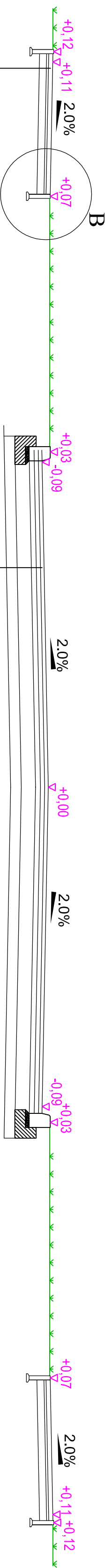
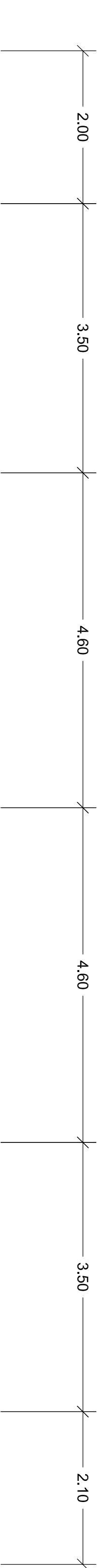
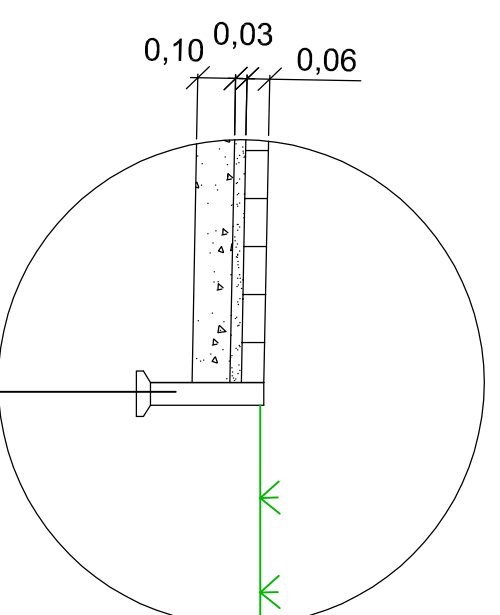


PRZEKRÓJ NORMALNY-KONSTRUKCYJNY
ULICA KONARSKIEGO
SKALA 1:50




Koska polbruk (płytki chodnikowa) gr. 6 cm
Podsyпка c/p 1:4 gr. 3 cm
Podbudowa z kruszywa łamanego stabilizowanego mechanicznie gr. 10 cm

SZCZEGÓŁ B
SKALA 1:20



Obrzeże betonowe 6cm. x25cm. x100cm.
Podsyпка cementowo-piaskowa gr. 5cm.

Warstwa ścierna z betonu asfaltowego gr. 5 cm
Warstwa wiążąca z betonu asfaltowego gr. 6 cm
Podbudowa z kruszywa asfaltowego gr. 7 cm
Podbudowa z kruszywa łamanego gr. 20 cm
Kruszywo stabilizowane cementem Rm=2,5MPa gr. 15 cm

 PROJEKTOWANIE I NADZORY RENATA STANKIEWICZ 16-400 SUWAŃSKI, UL. BŁOCKA 23 renata@o2.pl : tel/fax 87 563 05 87		Dłusinek: PRZEKRÓJ NORMALNY-KONSTRUKCYJNY ULICA KONARSKIEGO		skala: 1:50	
nazwa obiektu: Rozbudowa skrzyżowania dr. wojewódzkiej nr 653 Świdnik-Białakierzewo-Suwalki-Sępy-Próchny w m. Sępy wraz z przebudową towarzyszącej infrastruktury technicznej					
Inwestor: Podlaski Zarząd Drog Wojewódzkich w Białymstoku				studium: PB	
zespół projektowy: mgr inż. STANISŁAW NOWIK		nr uprawnień: SUW - 4785		dopis: PDL/06/10/ZO00/04	
drogę: inż. RENATA STANKIEWICZ		- Suwałki, grudzień 2011 r -		rys. nr : D-4.0	