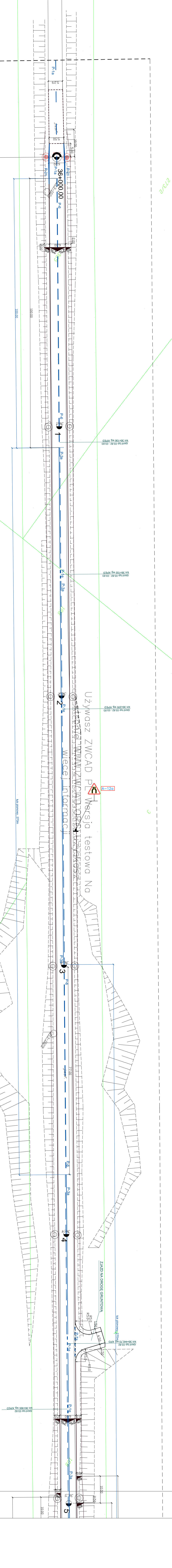


Stacja organizacja ruchu drogi wojewódzkiej Nr 670  
 Osowiec-Suchowola-Dąbrowa Białostocka-Nowy Dwór-Gr. Państwa,  
 na odcinku Suchowola - Dąbrowa Białostocka  
 Odcinek I: od km 36+000 do km 37+000  
 skala 1:500

Łączy arkusz 1  
 Łączy arkusz 2



W1 - PPT  
 X = 5874201.08  
 Y = 4717197.34

W1 - PPT

5874201.08  
 4717200.96

**LEGENDA:**

	znak projektowany do ustawienia (kolorowy)
	poziome linie projektowanej trasy, wierzchołek
	-P-1a
	-P-1b
	-P-1e
	-P-3a
	-P-4
	-P-6
	-P-7a
	-P-7b
	-P-13

Projektant: mgr inż. Jerzy Przybyłowicz nr upr.: 26/80 MBPP	Podpis i pieczęć
Współpraca: mgr inż. Krzysztof Kociusz	
Kreślił: mgr inż. Krzysztof Kociusz	
Temat: STACJA ORGANIZACJA RUCHU Przebudowa drogi wojewódzkiej Nr 670 Osowiec-Suchowola-Dąbrowa Białostocka-Nowy Dwór-Gr. Państwa, na odcinku Suchowola - Dąbrowa Białostocka Odcinek I: od km 36+000 do km 37+000	
Skala: 1:500	Krys. NR: 1

