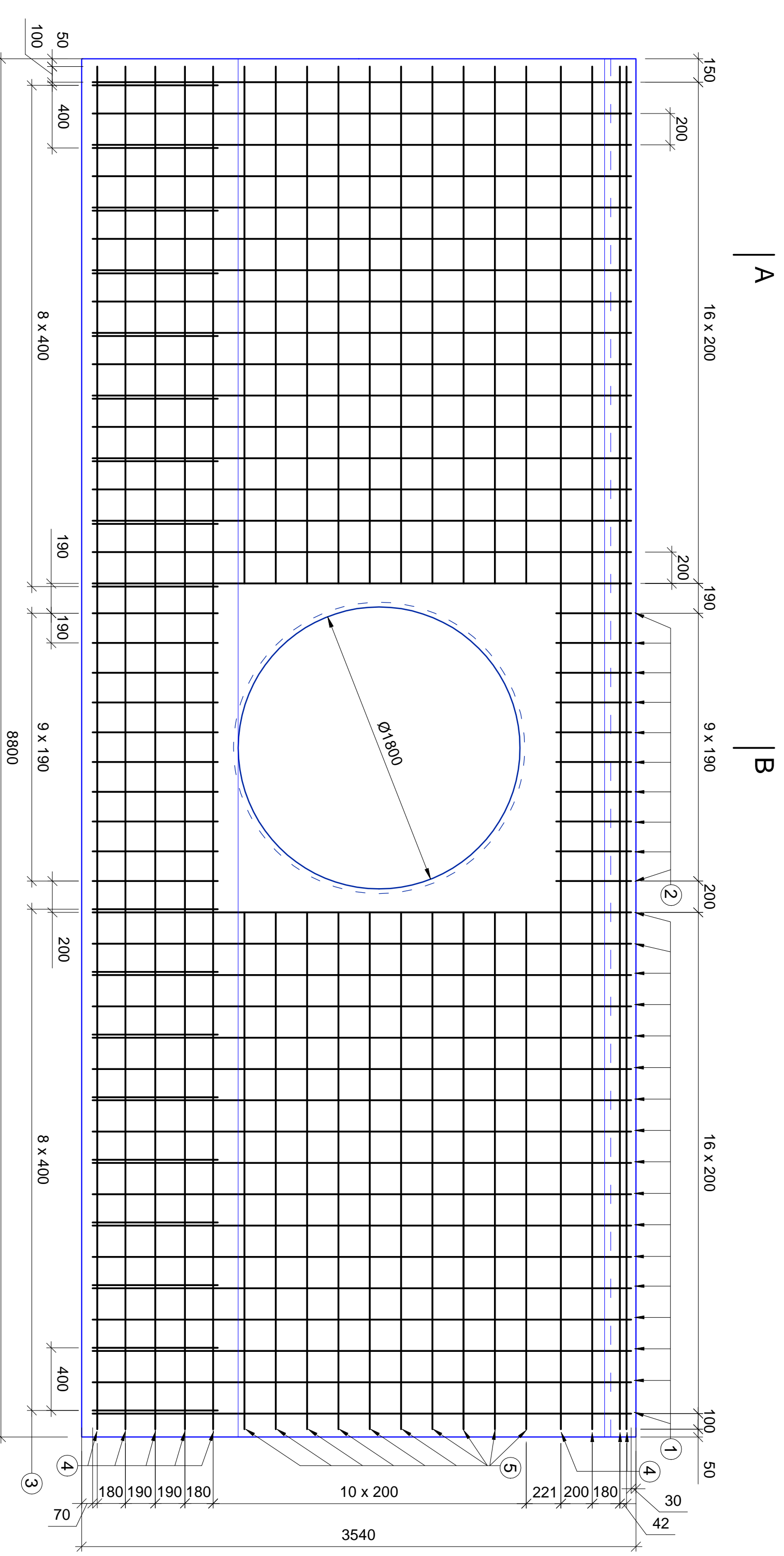


WIDOK ŚCIANKI CZOŁOWEJ - ROZMIESZCZENIE ZBROJENIA

SKALA 1:25

A - A

B - B



A

A

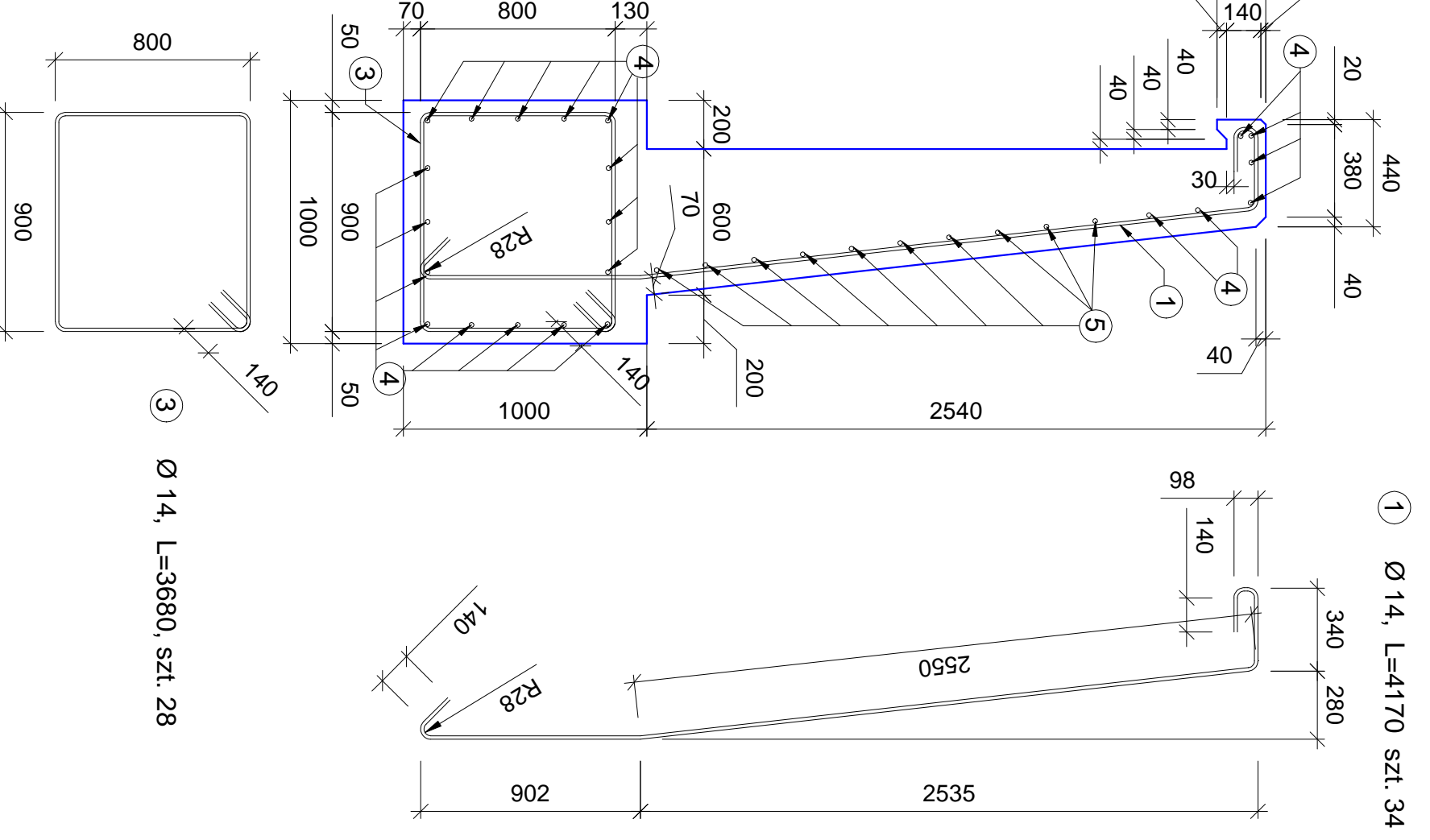
B

B

⑤ Ø 10 L=3300, szt. 10

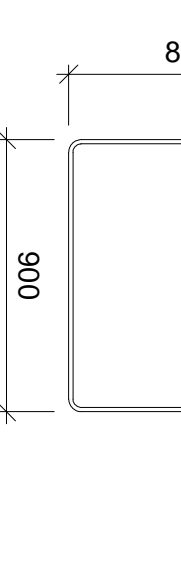
④ Ø 10 L=8700, szt. 22

⑤ Ø 10 L=3300, szt. 10

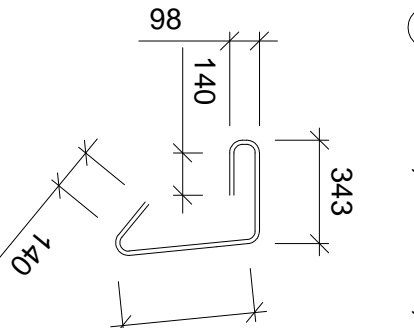


① Ø 14, L=4170, szt. 34

③ Ø 14, L=3680, szt. 28



② Ø 14, L=1160, szt. 10

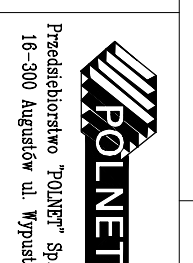


WYKAZ ZBROJENIA DLA 2 ŚCIANEK Z FUNDAMENTEM

Nr	Średnica	Liczba	Długość	Długość ogólna [m]		
				A-II	Ø 10	A-I
1	14	68	4,17	283,56		
2	14	20	1,16	23,20		
3	14	56	3,68	206,08		
4	10	44	8,70		382,80	
5	10	40	3,30		132,00	

Długość razem	[m]	512,84	514,80
Masa jednostkowa	[kg/m]	1,210	0,617
Masa razem wg Str.	[kg]	620,5	317,6
Masa wg gatunku	[kg]	938,2	
Masa ogólna	[kg]	938,2	

BETON KLASY B30 W8 F150
STAŁ 18G2-b
OBJĘTOŚĆ BETONU na 2 ścianki z fundamentem - 32,30 m³

Projektant:	mgr inż. Dariusz Legdziński	Frezarka i podpis:	Dotr:
Współpraca:	mgr inż. Krzysztof Kociusz		
Suprowizor:	mgr inż. Jerzy Paździołowiec inż. sęd. 20/60/ MBP mgr inż. Wł. Jankowski inż. sęd. 21/0/KA, 12/7/95		
Skala:	1:25		
Nr projektu:	PB0-0133/1/05		
Wzrost:	9		
Temat: WIDOK ŚCIANKI CZOŁOWEJ - PRZEBUDOWA PRZEMISŁU NA DRODZIE WODZIEMODZKAJNA NR 670			
Oswojcie-Suliszewo, Oswojcie-Suliszewo-Nowy			
na odcinku Suchowola - Dąbrowa Białokocia			