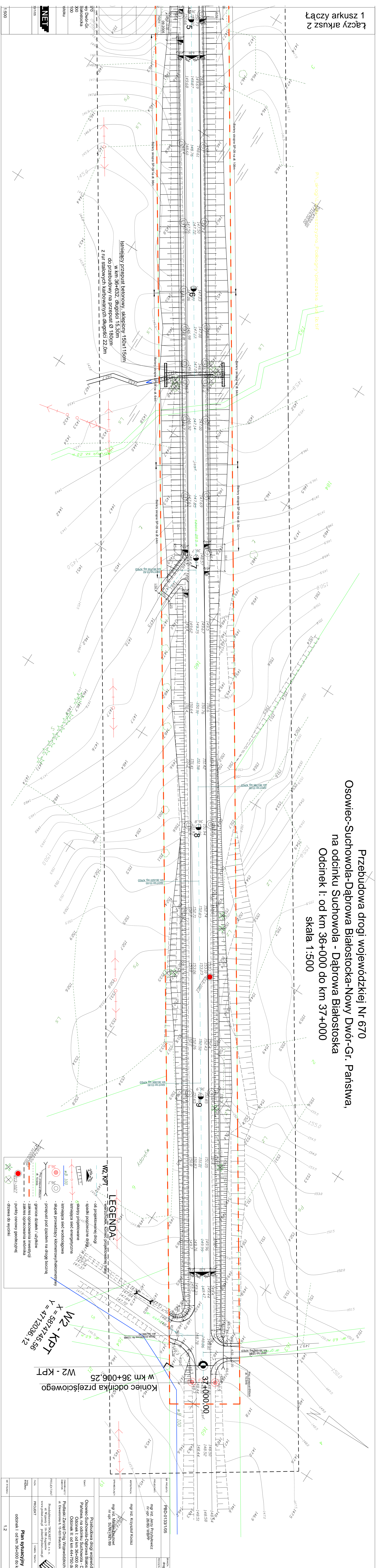


P:_druki\1133\projekt\oswiec.psd - oszczędź

Zuda 1a.tif

Przebudowa drogi wojewódzkiej Nr 670
Oswiec-Suchowola-Dąbrowa Białostocka-Nowy Dwór-Gr. Państwa,
na odcinku Suchowola - Dąbrowa Białostocka
Odcinek I: od km 36+000 do km 37+000
skala 1:500



LEGENDA:

	oś projektowanej drogi
	spadki poprzeczne drogi
	sieci projektowane
	istniejąca sieć energetyczna
	istniejąca sieć wodociągowa
	slupki prowadzący kilometrówki/konkretny
	przeprawy pod zjazdami na drodze łącznej
	granice działek / użytków
	zakres opracowania inwestycji
	punkty osnowy geodezyjnej
	drzewa do wycinki

W2 - KP1
X = 5874745,56
Y = 4712036,12

W2 - KP2

Koniec odcinka przejściowego
W2 - KP1

W km 36+006,25

37+000,00

PROJEKTANT	Pracownia Projektowa "POLINE" Sp. z o.o.
PROJEKT	Plan sytuacyjny /
skala	1:500
nr projektu	FBD-01331/05
data	1.2

