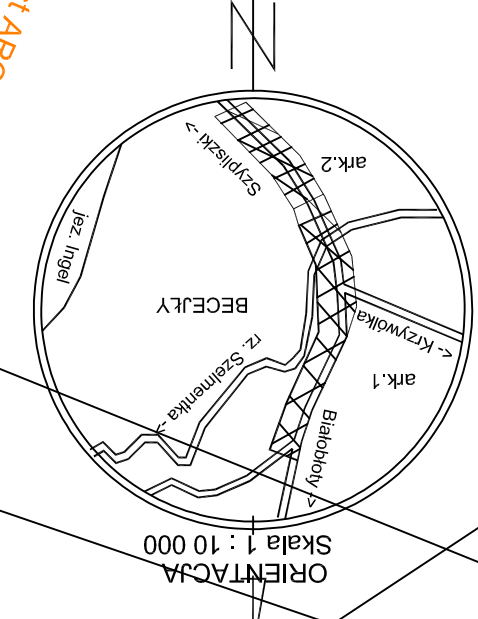
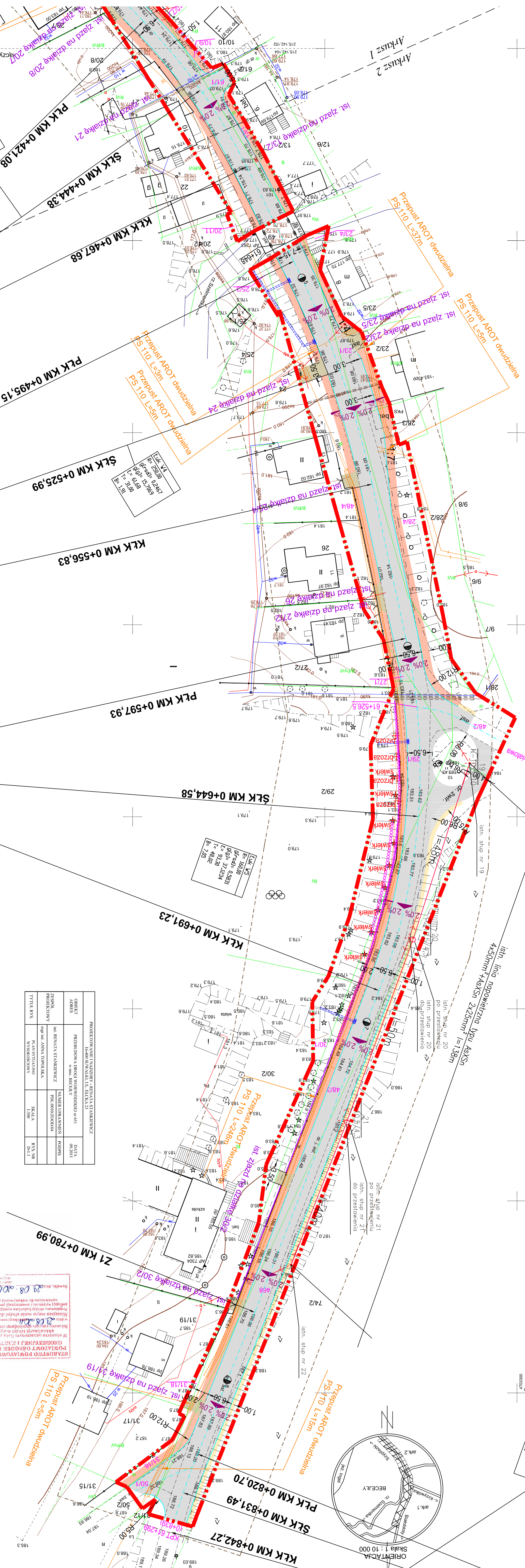


PLAN SYTUACYJNO WYSOKOŚCIOWY

PRZEBUDOWA DROGI WOJEWÓDZKIEJ nr 651 w m. BECEJLI
SKALA 1:500

RYŚ. NR D-1.1



Wzrost: 198/2011 KIEROWNIK PRACOWNI mgr inż. A. KALWIŃSKA	Data 19.08.2011 r.	Imię i nazwisko mgr inż. A. KALWIŃSKA	Podpis <i>[Signature]</i>	Wykonawca: Przedsiębiorstwo Usług Geodezyjno-Kartograficznych "GEO"
				Kierownik robót: mgr inż. A. KALWIŃSKA
Lks.rob.: 138/2011 KERG.: 604-41/2011 Nr arkusza mapy: 215.142.104.152				Mapa aktualna na dzień 19.08.2011 r. w zakresie istniejących materiałów stanowiących zasób ośrodka oraz pomiaru uzupełniającego z roku 2011 Niniejszą mapę sporządzono na podstawie Wzrost: 198/2011 KIEROWNIK PRACOWNI mgr inż. A. KALWIŃSKA
Wszelkie obiekty budowane podlegają wytyczeniu wykrawstwa geodezyjnego lub osoby fizyczne posiadające zezwolenie na wykonywanie robót geodezyjnych. (DO CELÓW PROJEKTOWYCH)				

PROJEKTOWANIE I NADZORY - RENATA STANKIEWICZ 16-400 SWARNA, UL. SIKAWKI UL. BŁĘKA 23			
OBIEKT	PRZEBUDOWA DROGI WOJEWÓDZKIEJ nr 651	DATA	09.2011
AMBIENT	w m. BECEJLI	NUMER LITERACYJNY	RDP05
PROJEKTOWY	mgr inż. ANNA TOMASZA	SKALA	1:500
ZYSKOWY	mgr inż. ANNA TOMASZA	RYŚ	NR 1.1
TYTUŁ RYS	WYSOKOŚCIOWY		

Wzrost: 198/2011
KIEROWNIK PRACOWNI
mgr inż. A. KALWIŃSKA

Wzrost: 198/2011
KIEROWNIK PRACOWNI
mgr inż. A. KALWIŃSKA

Wzrost: 198/2011
KIEROWNIK PRACOWNI
mgr inż. A. KALWIŃSKA

Wzrost: 198/2011
KIEROWNIK PRACOWNI
mgr inż. A. KALWIŃSKA

Wzrost: 198/2011
KIEROWNIK PRACOWNI
mgr inż. A. KALWIŃSKA