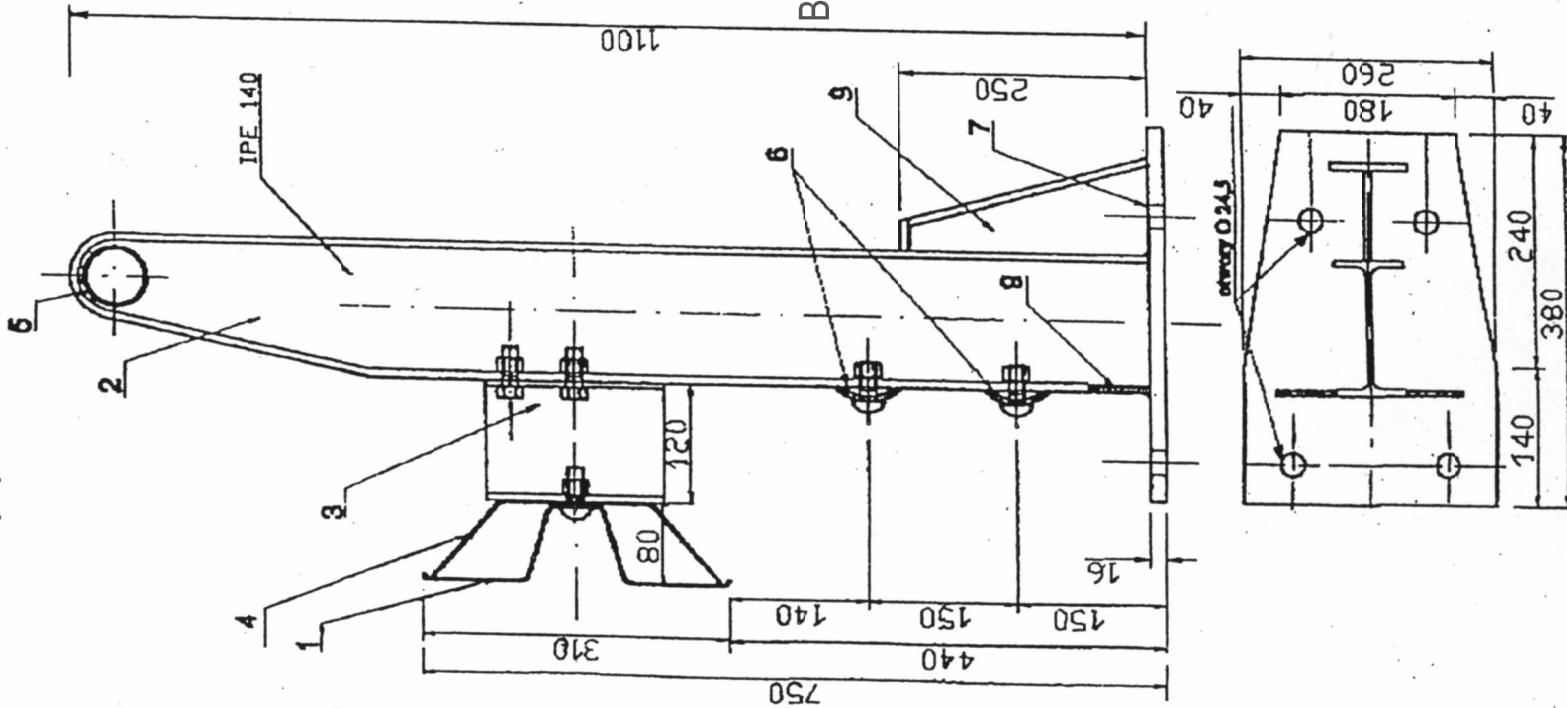


MOSTOWA BARIEROPORĘCZ  
WZMOCNIONA TYPU II  
BPW/M/1.../1,33/.../2/

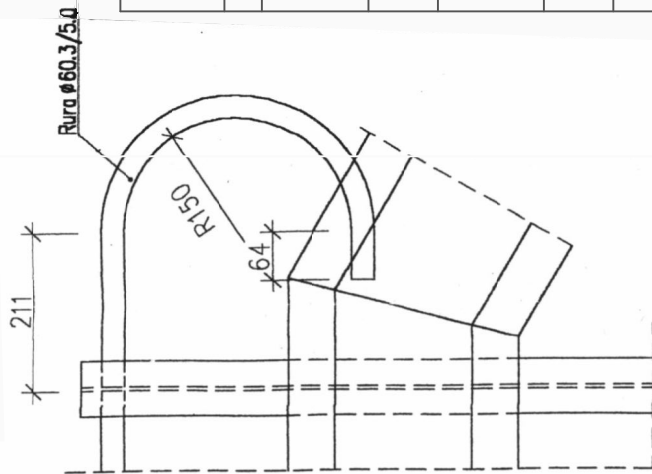
a). przekładkowa



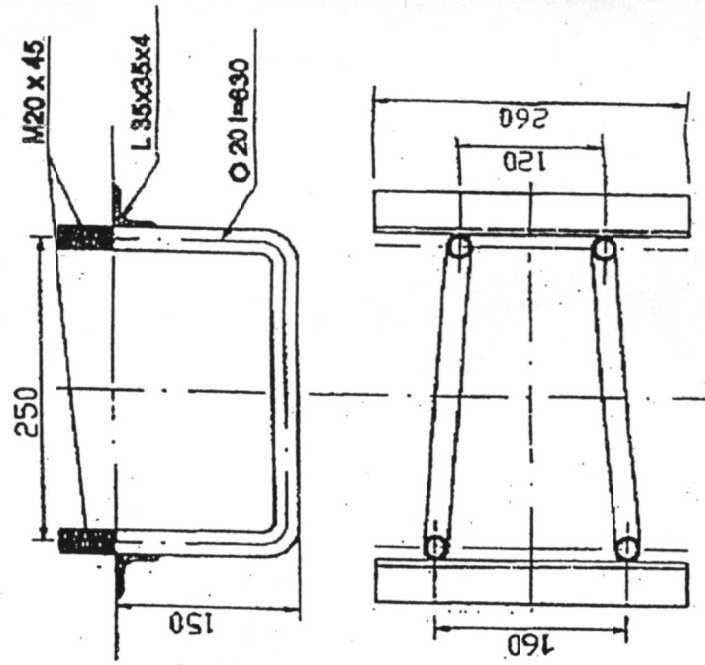
**OZNACZENIA:**

1. Profilowana taśma stalowa.
2. Słupek IPE 140.
3. Przekładka.
4. Wspornik.
5. Podwyt rurowy O 60/6.
6. Pas profilowy.
7. Płyta podstawy słupka
8. Wzmocnienie słupka
9. Żebro słupka

ZAKOŃCZENIE  
BARIEROPORĘCZY



KOTWA DO MOCOWANIA SŁUPKÓW  
BARIEROPORĘCZY MOSTOWEJ WZMOCNIONEJ TYPU II



Lp	Nazwa elementu: bariery	Wymagania dotyczące		
		kształtu i wymiarów	materiału	powłoki antykorozyjnej
1	2	3	4	5
1	Prowadnica typu B	wg. rys.	kształtownik zimnogięty typu B wg. PN-H-93461:1987, ze stali	cynkowanie ogniowe $g \geq 75 \mu$ wg. DIN 50976:1989
2	Pas profilowy	wg. rys.	kształtownik zimnogięty ze stali St3S	jak wyżej
3	Słupki drogowe o przekrojach : -I 140	wg. rys.	dwuteownik IPE 140 wg. PN-H-93419:1991 ze stali 18G2	jak wyżej
4	Wspornik prowadnicy	wg. rys.	blacha zimnowalcowana $\neq 5$ St3S	jak wyżej
5	Przekładka	wg. rys.	blacha zimnowalcowana $\neq 5$ St3S	jak wyżej
6	Podkładka prostokątna	wg. rys.	blacha zimnowalcowana $\neq 4$ St3S	jak wyżej
7	Uzębrowanie	wg. rys.	blacha zimnowalcowana $\neq 5; \neq 8$ 18 G2	jak wyżej
8	Podstawa słupka	wg. rys.	blacha zimnowalcowana $\neq 16; \neq 20$ 18G2	jak wyżej
9	Kotwy	wg. rys.	pręt $\neq 20$ ze stali St3S	jak wyżej