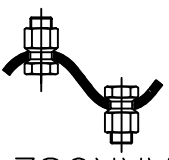


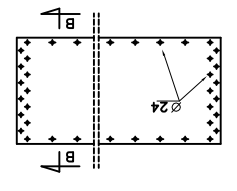
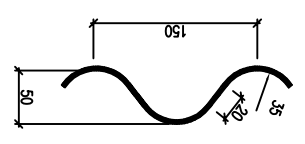
Nazwa rysunku: PRZEBRYKAT PRZEPUSTU		Nr rys.:	Skala: 1 : 100
Objekt: Przepust w km 16+624.37		Zakaznik:	
Adres: Droga wojewódzka Nr 681 odnek Poświętne - Piekowo		Stadium: P-B-V	Nr arch.:
Autor: inż. Mieczysław Słaby		Podpis:	
WSPÓLPRACUJĄCY: inż. Zygunt Bieńko		B172/94	B172/94
SPRAWDZAJĄCY: inż. Zygunt Bieńko		B176/94	B176/94

P O L T R A S
ZAKŁAD USŁUG PROJEKTOWYCH
15 - 703 Białystok, ul. Zwycięstwa 2, tel., fax 652 - 04 - 34

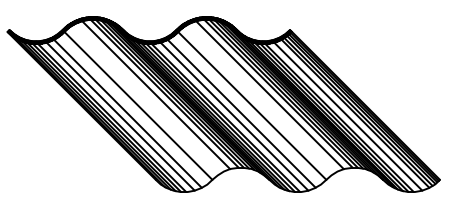
ŁĄCZENIE ARKUSZY BLACHY



PRZEKRÓJ KARBU



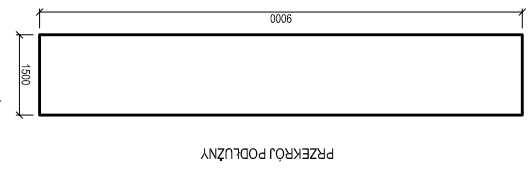
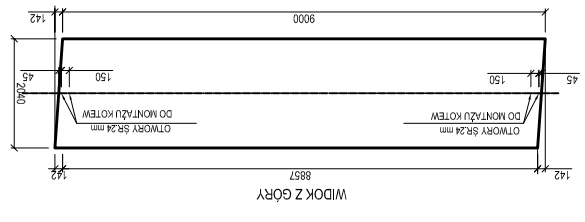
RZUT ARKUSZA BLACHY (PLASZCZA)



KARBOWANIE BLACHY

STAL - wg NORM SS-EN 10113+A1, SS-EN 10113
 ŚRUBY - KLASY 8 LUB 10 wg PN-M-82054-03
 NAKRETKI - KLASY 8 LUB 10 wg PN-M-82054-09
 PODKLADKI - wg PN-M-82006

GRUBOŚĆ POWŁOKI CYNKOWEJ WYKONANEJ POPRZEZ
 GORĄCĄ KAPIEL GALWANICZNĄ WYNOŚI:
 - NA ELEMENTACH KONSTRUKCJI $\geq 85 \mu\text{m}$
 - NA ŚRUBACH I NAKRETKACH $\geq 85 \mu\text{m}$



PROJEKTOWANY PRZEPUST STALOWY Z BLACHY FALISTEJ OCYNKOWANEJ
 OBCIĄŻENIE KLASY A (500 kN) wg PN-85/S-10030
 $G=3 \text{ mm}, B=2,04, H=1,50\text{m}, L=9,0\text{m}$

DROGA WOJEWÓDZKA NR 681
 ROSKI WODŹKI - ŁAPY - BRAŃSK - CIECHANOWIEC
 ODC. POŚWIETNE - PIEKTOWO
 PRZEPUST W KM 16+624.37