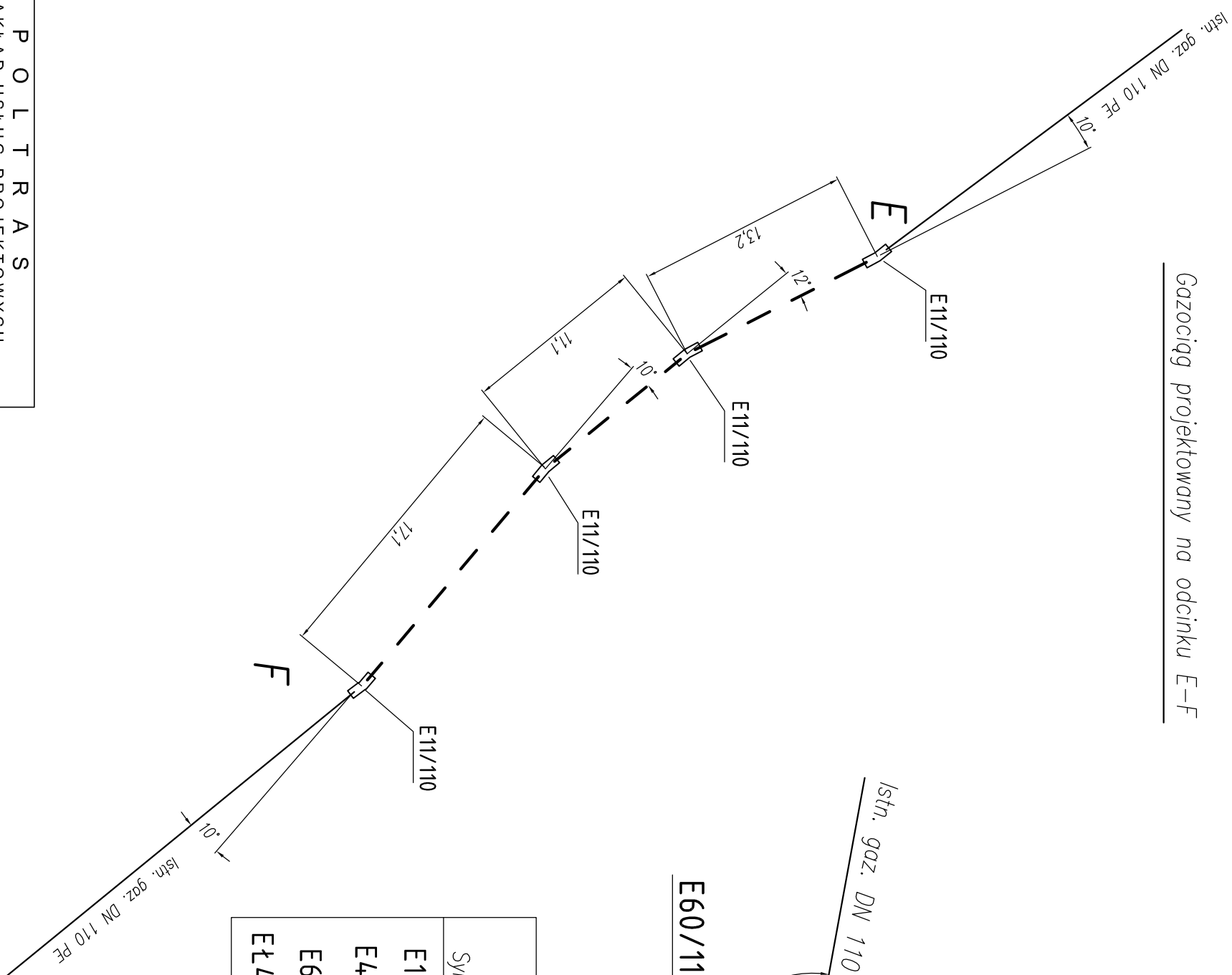
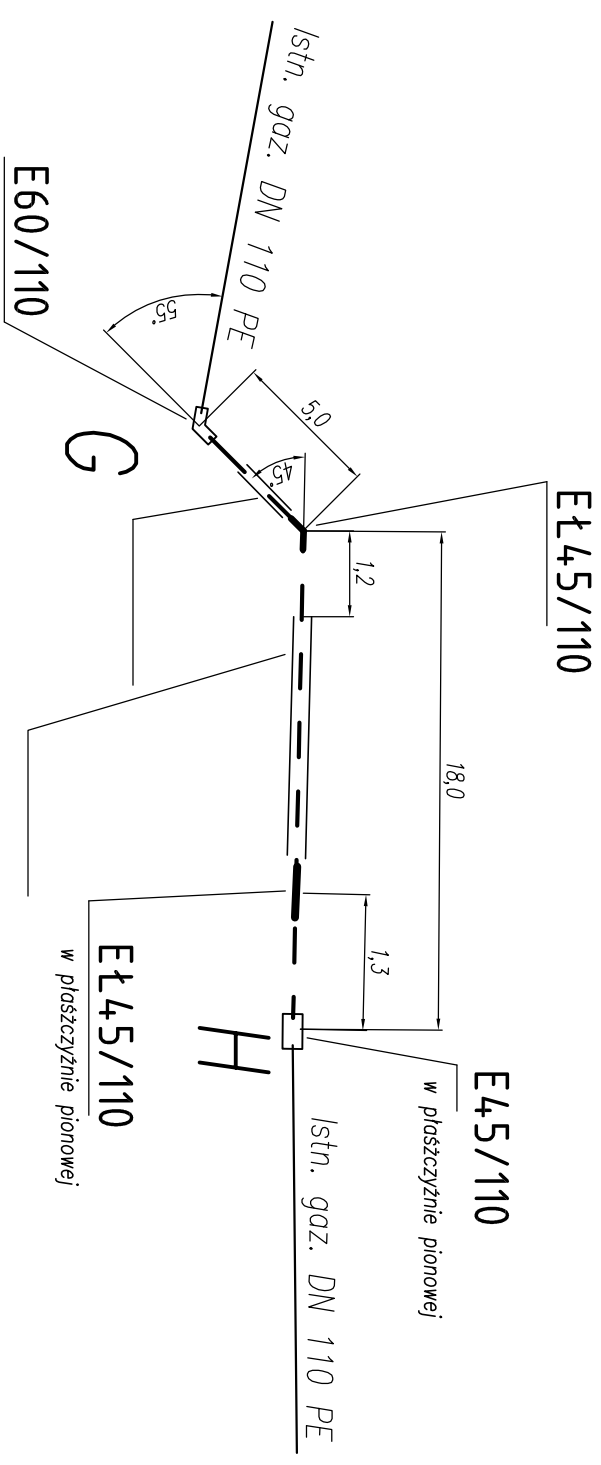


Gazociąg projektowany na odcinku E-F



Gazociąg projektowany na odcinku G-H



OZNACZENIA	
Symbol	Nazwa elementu
E111/110	Kolano elektrooporowe, kąt 11°, DN 110
E45/110	Kolano j.w., lecz kąt 45°
E60/110	Kolano j.w., lecz kąt 60°
E445/110	Luk do zgrzewu czolowego, kąt 45°, DN110

LEGENDA

- gazociąg istniejący bez zmian
- gazociąg projektowany

<b>P O L T R A S</b>			
ZAKŁAD USŁUG PROJEKTOWYCH			
15 - 703 Białystok, ul. Zwycięstwa 2, tel., fax 652 - 04 - 34			
Nazwa rysunku:	SCHEMATY MONTAŻOWE GAZOCIĄGU	Nr rys.	
Dzieki:	gazociąg w km 17+150,6 do 18 + 907,4	Skala	b/5
Adres:	Droga wojewódzka Nr 681	Arkusze:	8
	Oddział Poswiatne - Pietkowo	Stadium:	PB
	Inię i nazwisko	Nr upr.	Data
AUTDR:	Inż. Józef Banaszewski	BR/82/78	
		BL/189/89	
			Podpis