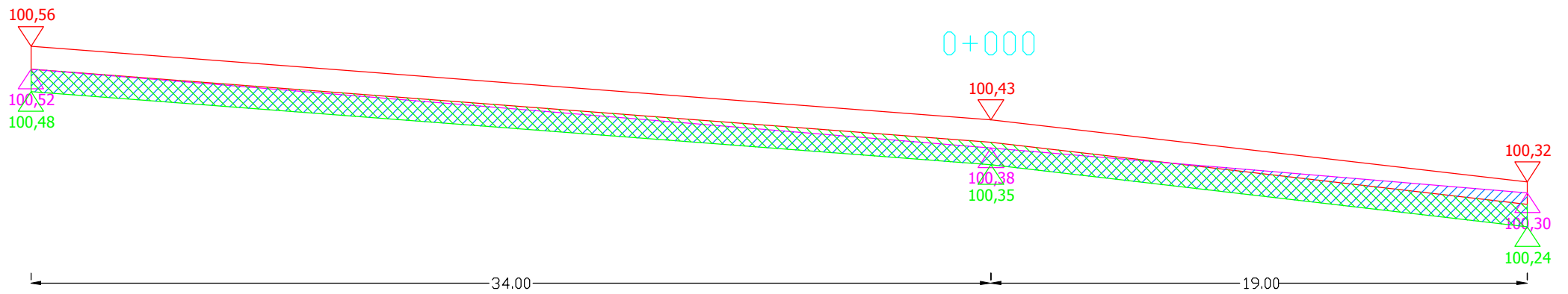


PRZEKROJE POPRZECZNE DROGI WOJEWÓDZKIEJ NR 655 OD KM 72+989 DO KM 73+053 (odcinek 2)

SKALA 1:10/200

Pwyr.=2,1200 m²

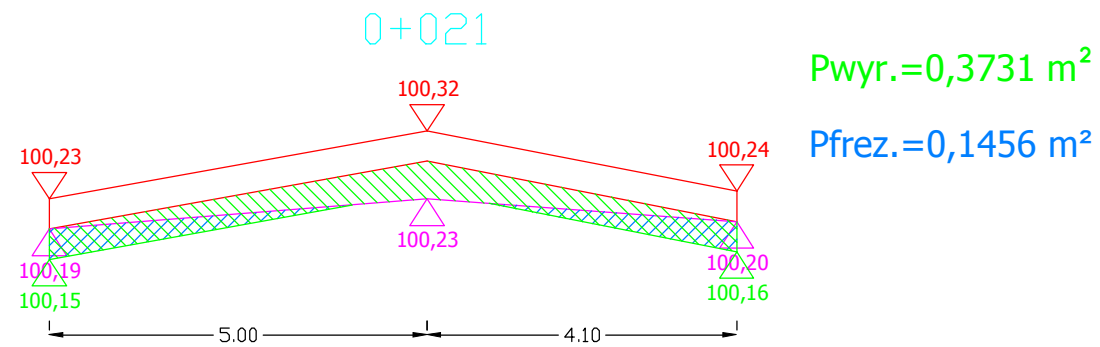
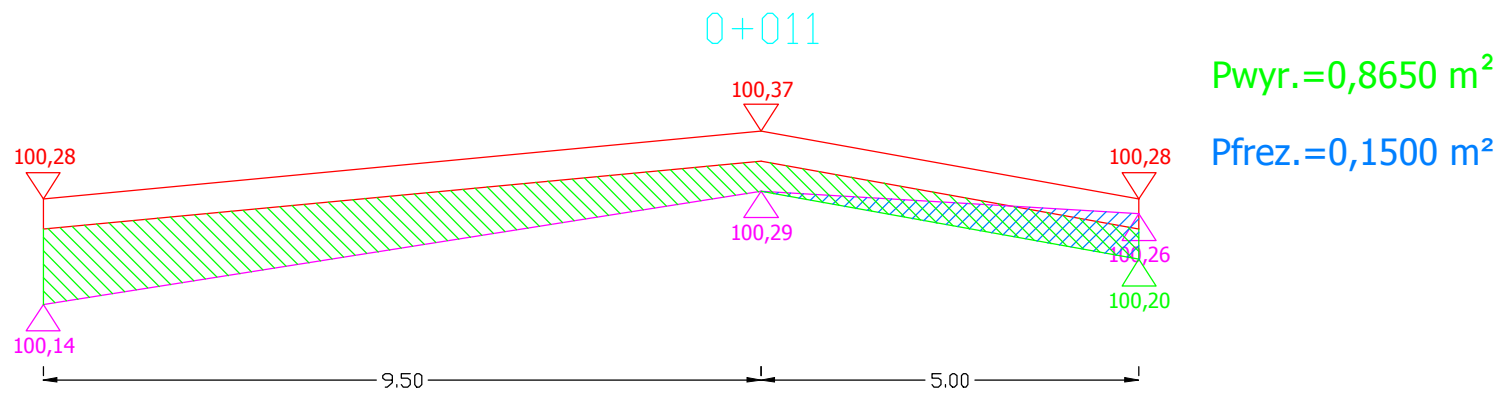
Pfrez.=2,0450 m²



Sporządził:

PRZEKROJE POPRZECZNE DROGI WOJEWÓDZKIEJ NR 655 OD KM 72+989 DO KM 73+053 (odcinek 2)

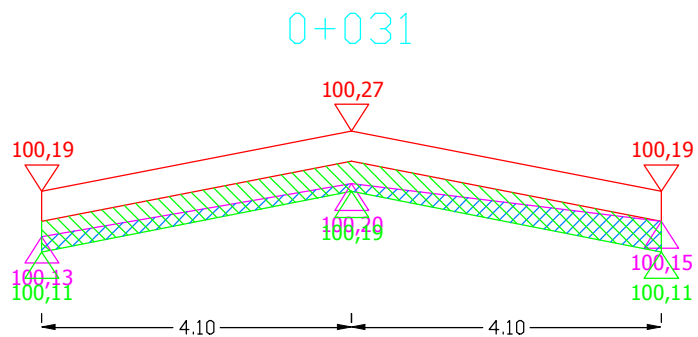
SKALA 1:10/100



Sporządził:

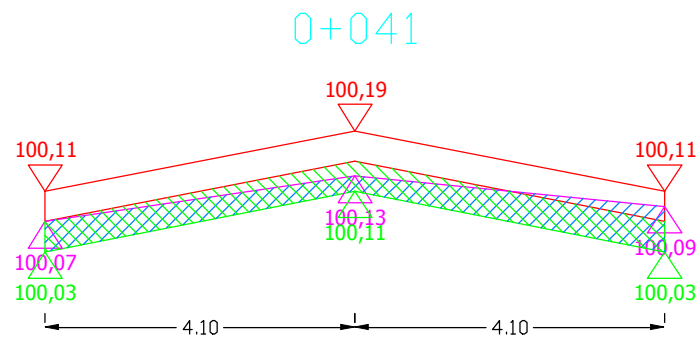
PRZEKROJE POPRZECZNE DROGI WOJEWÓDZKIEJ NR 655 OD KM 72+989 DO KM 73+053 (odcinek 2)

SKALA 1:10/100



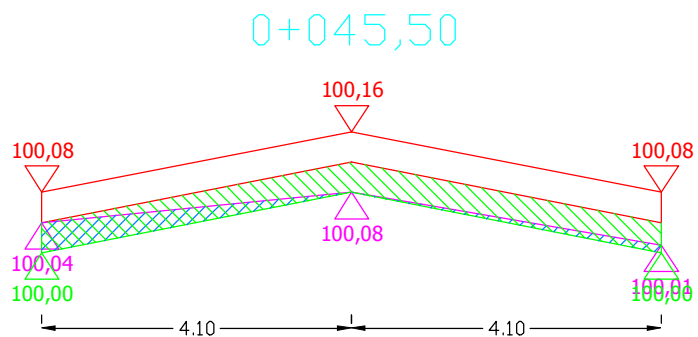
Pwyr.=0,3280 m²

Pfrez.=0,1640 m²



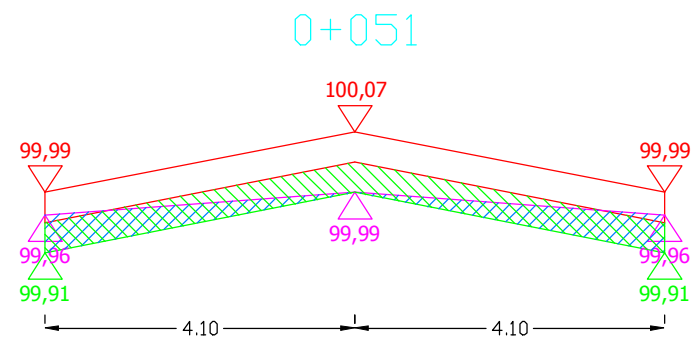
Pwyr.=0,3280 m²

Pfrez.=0,2870 m²



Pwyr.=0,3280 m²

Pfrez.=0,1025 m²



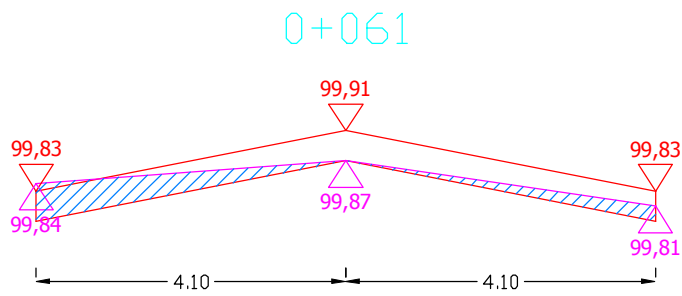
Pwyr.=0,3280 m²

Pfrez.=0,2050 m²

Sporządził:

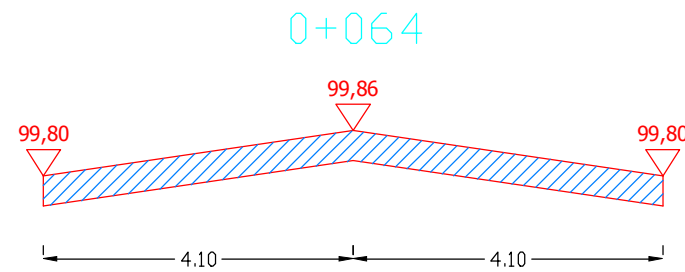
PRZEKROJE POPRZECZNE DROGI WOJEWÓDZKIEJ NR 655 OD KM 72+989 DO KM 73+053 (odcinek 2)

SKALA 1:10/100



Pwyr.=0,0000 m²

Pfrez.=0,1435 m²



Pwyr.=0,0000 m²

Pfrez.=0,3280 m²

Sporządził: