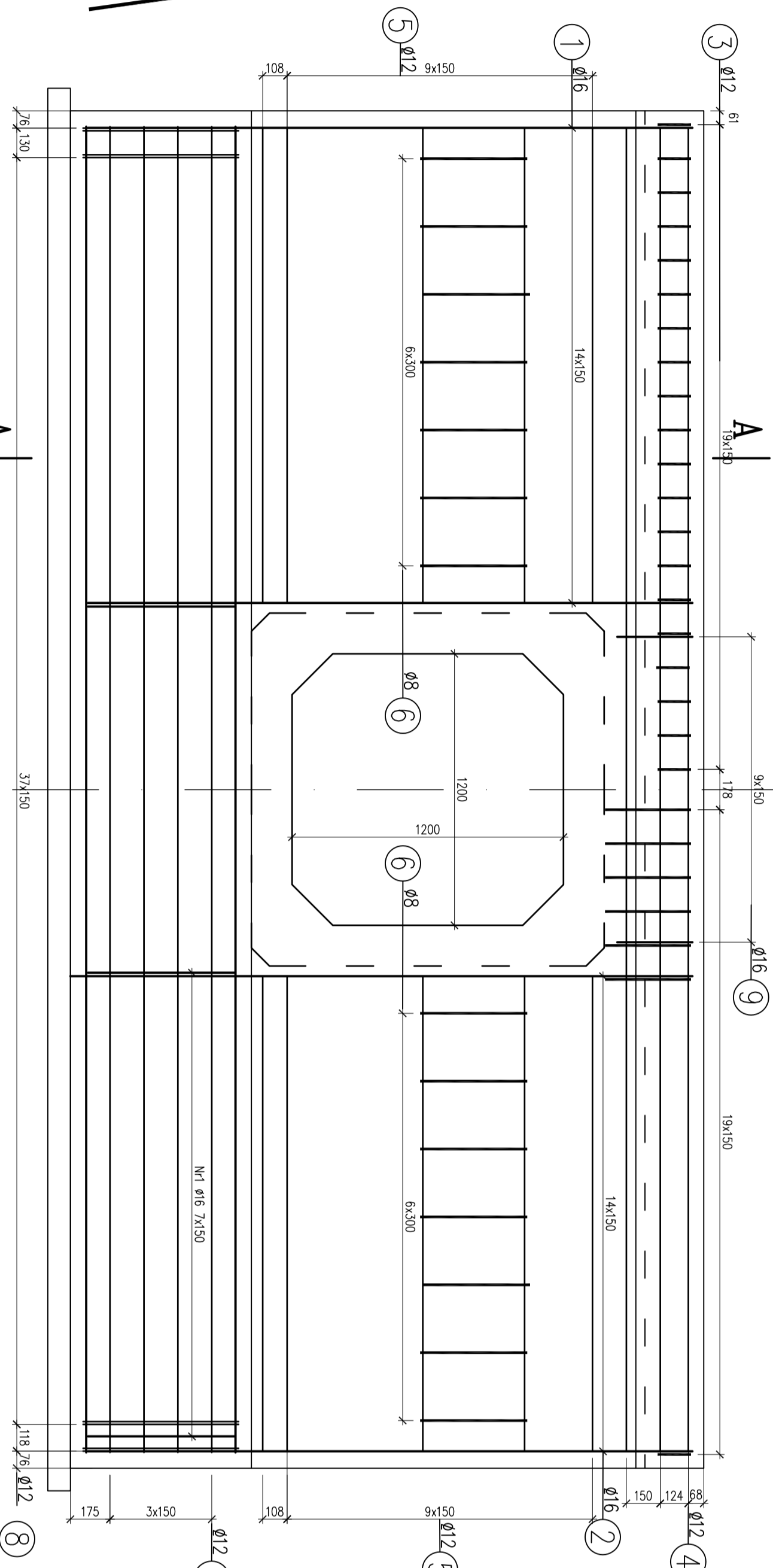
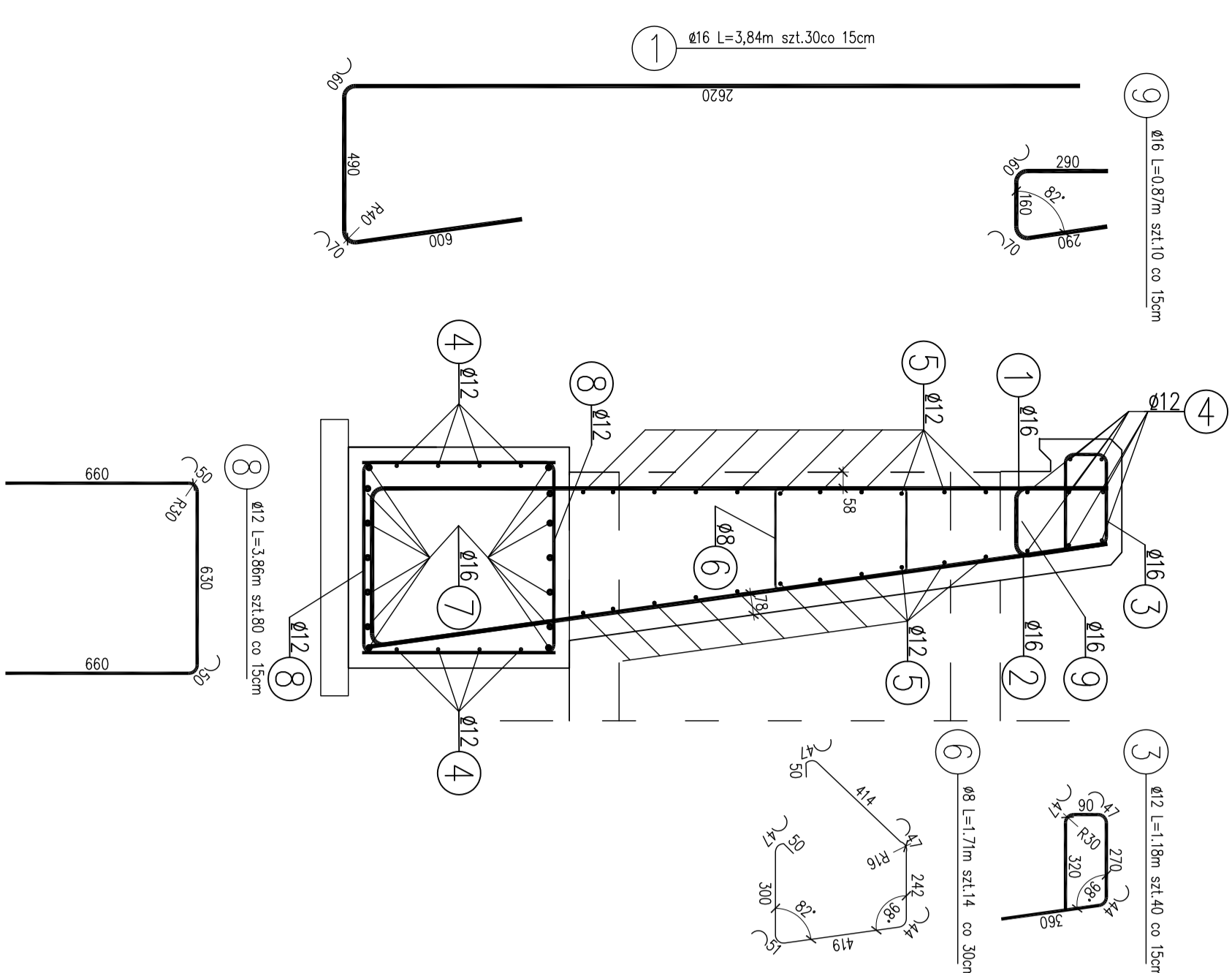


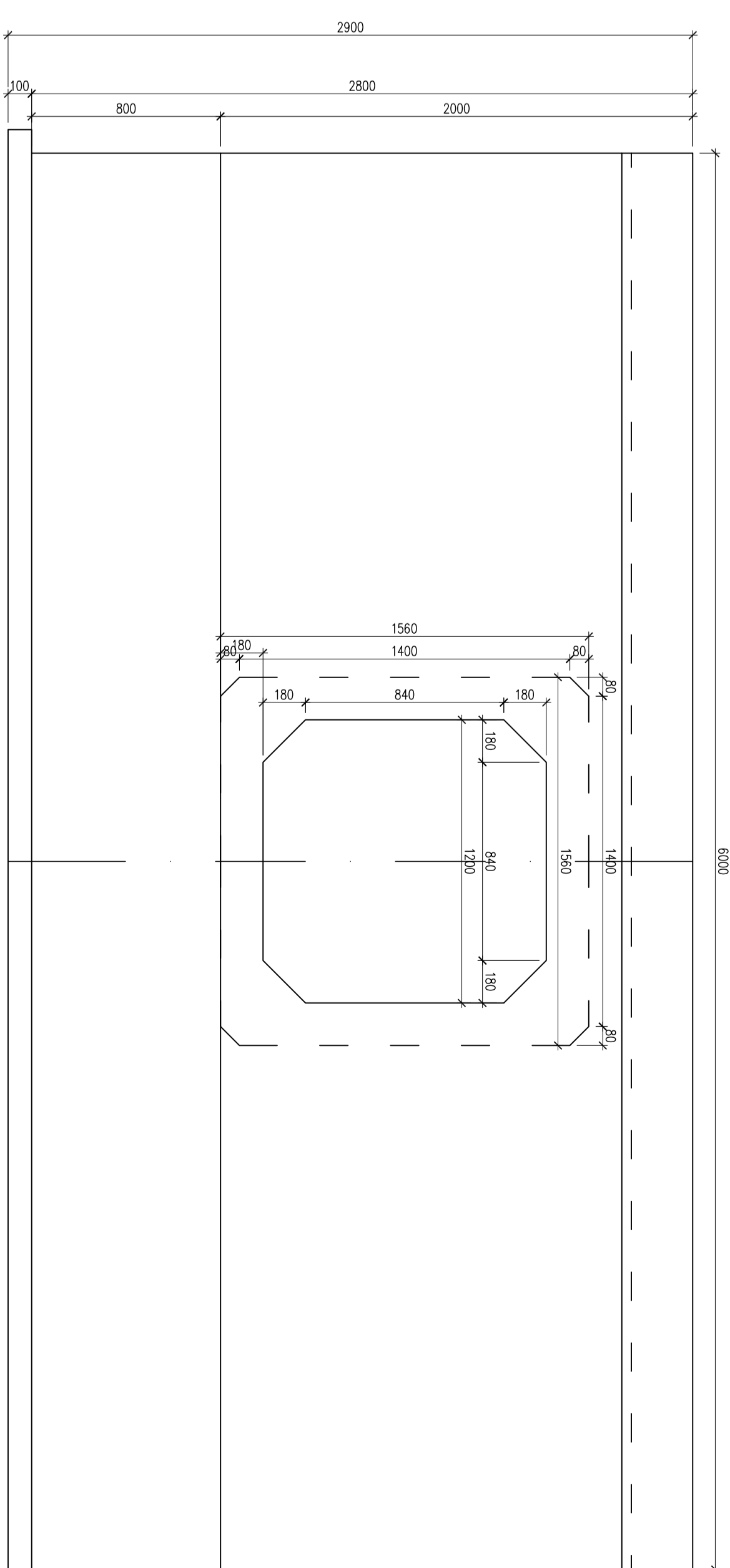
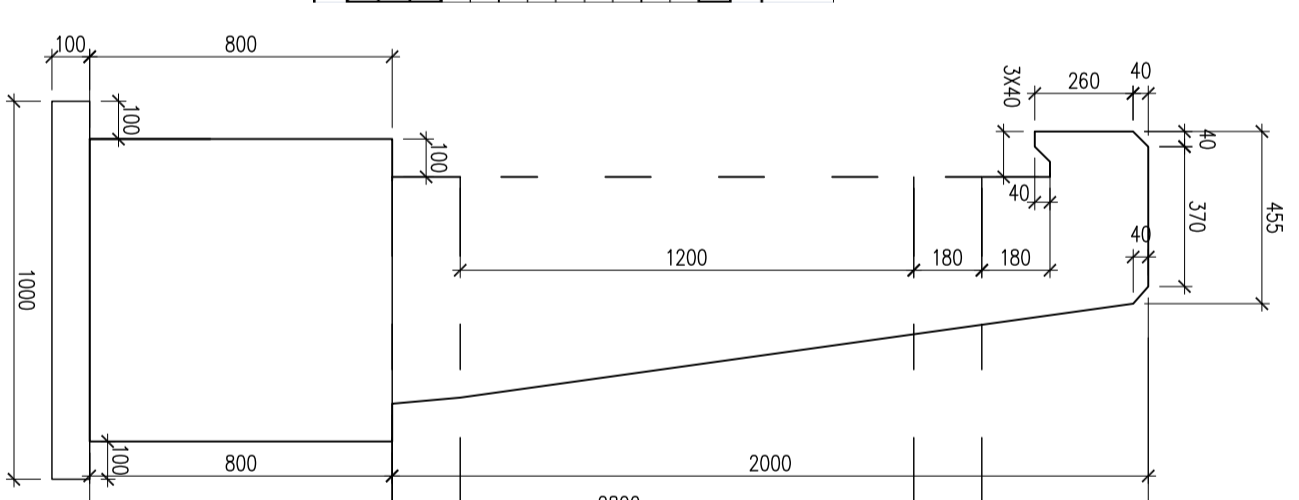
WIDOK OD STRONY WYLOTU WIDOK OD STRONY NASYPU



- UWAGI**
1. Ołulina prętów głównych:
 - od strony nosopnu 7 cm
 - od strony wylotu 5 cm
 2. powierzchnia lepkowania:
 - izol pionowe $16,2\text{ m}^2$
 3. stal BSt500S
 4. $V_{\text{czs},20} = 1,61\text{ x }0,6\text{ x }0,4 = 19,20\text{ m}^3$
 5. $V_{\text{os},10} = 0,10\text{ x }6,2\text{ x }2 = 1,24\text{ m}^3$

WYKAZ STAŁ

N ^o přepř. přepř.	Délka přepř. [m]	Jištění [m ²]	Délka celková [m]			
			BSI 600S			
			φ 8	φ 12	φ 16	φ 18
1	16	3,54	30			
2	16	2,69	30			
3	12	1,16	40		47,2	
4	12	5,66	16		93,6	
5	12	2,10	44		92,4	
6	8	1,71	14	23,94		
7	16	5,66	14		82,04	
8	12	3,66	80	306,8		
9	16	0,87	10		8,7	
Délka celková					23,9	542,16
Masa trnů					0,395	0,888
Masa žigů					9	461
Masa opřem						944



Stadium:	Materiały przetargowe
Nazwa zadania:	Remont nawierzchni blitkucznej na drodze wojewódzkiej N. 670 Osowiec - Suchowola - N. Dąw - granica państwa w km 54+175 - 55+183 i w km 55+355 - 55+680
Nazwa rysunku:	Ścianka czołowa - zbrojenie gabaryty m rys.: 4
Inwestor:	Podlaski Zarząd Dróg Wojewódzkich w Białymstoku ul. Elewarska 6, 15-620 Białystok
	SKŁA.: 1:20