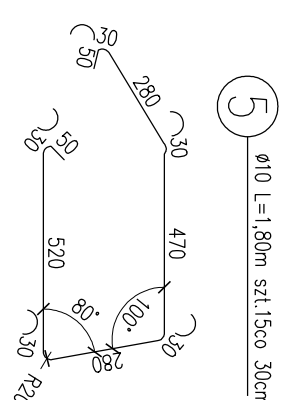
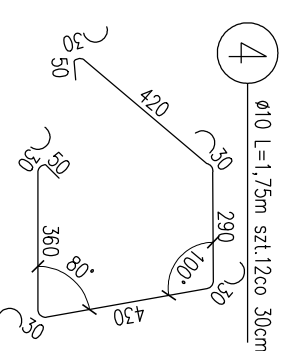
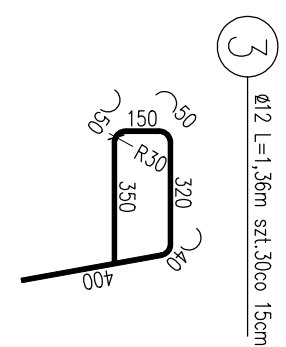
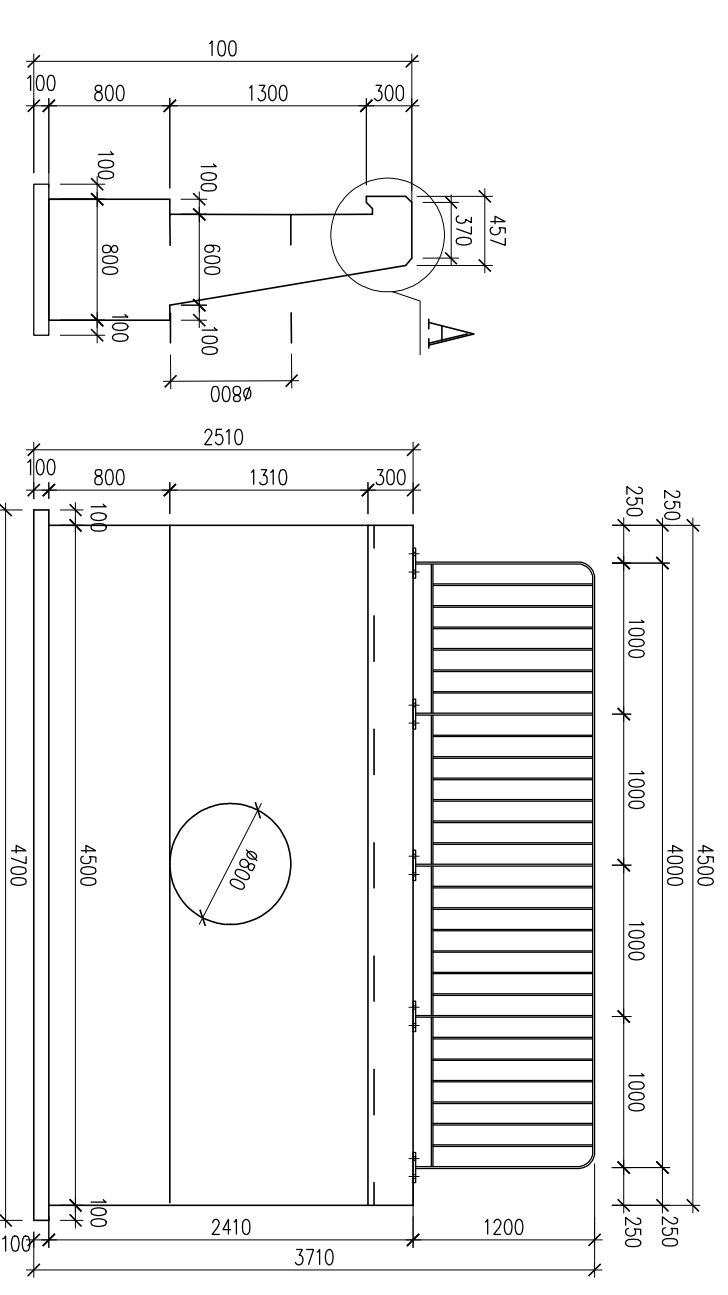
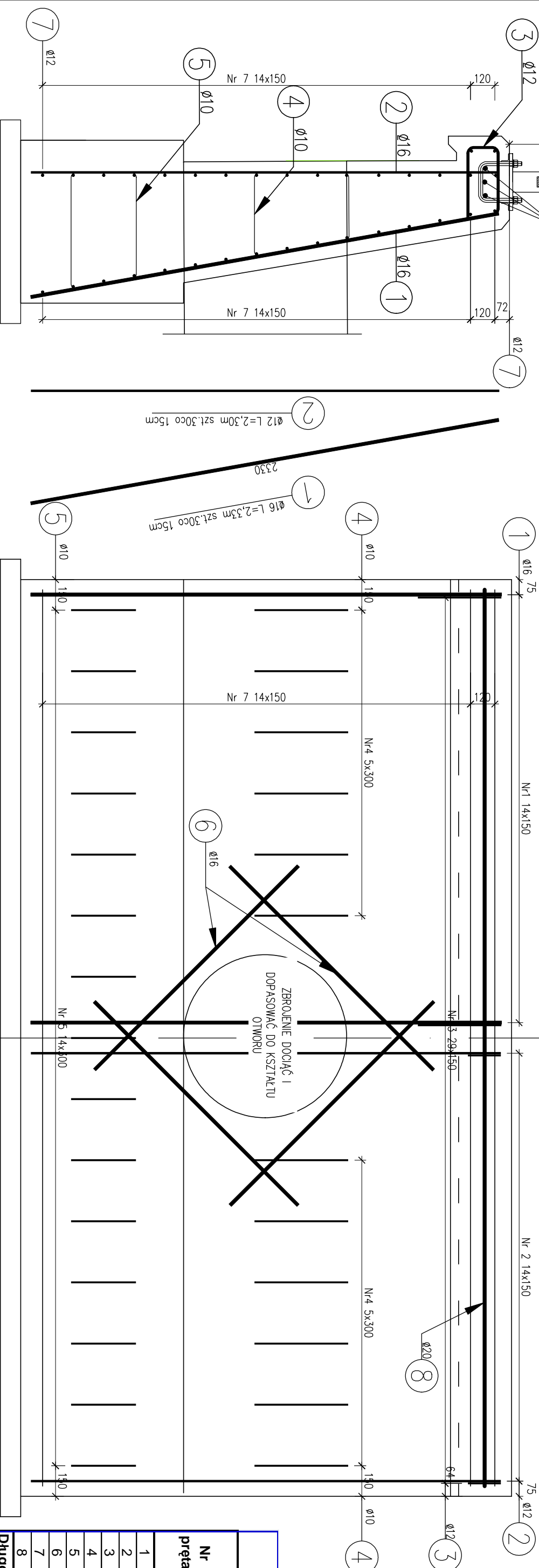


GABARYTY ŚCIANKI

CZOŁOWEJ 1:50

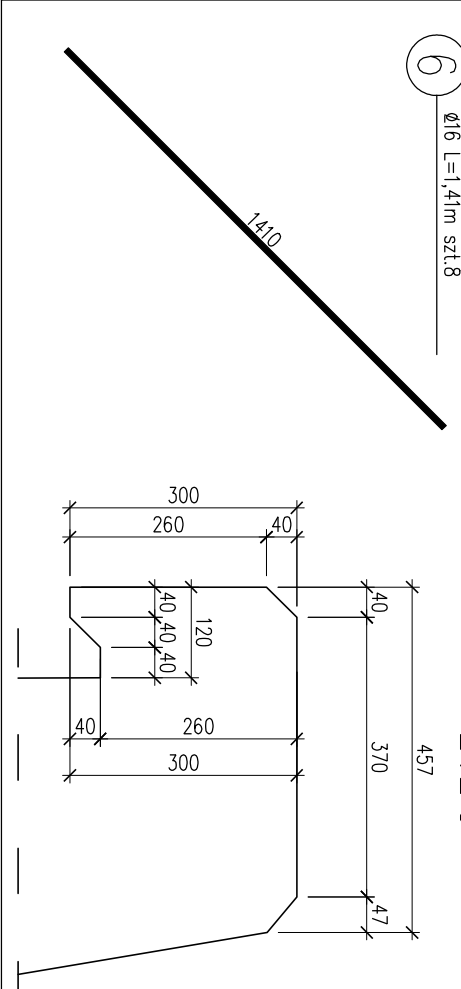


WIDOK OD STRONY NASYPU STRONY WYLOTU



SZCZEGÓŁ "A"

1:10



WYKAZ STALI

Nr pręta	Ø pręta	Długość pręta [m]	Ilość prętów [szt]	Długość całkowita [m]			
				Ø 10	Ø 12	Ø 16	Ø 20
1	16	2,33	30				
2	12	2,30	30			69,9	
3	12	1,36	30			40,8	
4	10	1,75	12			21	
5	10	1,80	15			27	
6	16	1,41	8			11,28	
7	12	4,40	34			149,6	
8	20	4,40	3			13,2	
Długość całkowita				48	260	82	14
Masa 1mb				0,617	0,888	1,58	2,47
Masa wg Ø				30	231	130	35
Masa ogółem				426			

- UWAGI
- Otulina prętów głównych:
 - od strony nasypu 7cm
 - od strony wylotu 5cm
 - powierzchnia łepkownia:
 - izol pionowe 14.3 m²
 - stół BST500S
 - Vc25/30 = 1,4x4,5 = 6,4m³
 - Vc8/10 = 0,10x4,7 = 0,47m³

Stadium: Materiały przetargowe

Nazwa zadania: Remont ciągu pieszo rowerowego oraz zjazdów w ciągu drogi wojewódzkiej Nr. 674 Sokółka – Krynkki w km.2+900 – 3+360 stona lewa.

Nazwa rysunku: Ścianka czołowa nr rys.: 2

Investor: Podlaski Zarząd Dróg Wojewódzkich Biłgorajskiego ul. Elewarska 5, 15-620 Biłgoraj SKALA: 1:50, 1:20, 1:10