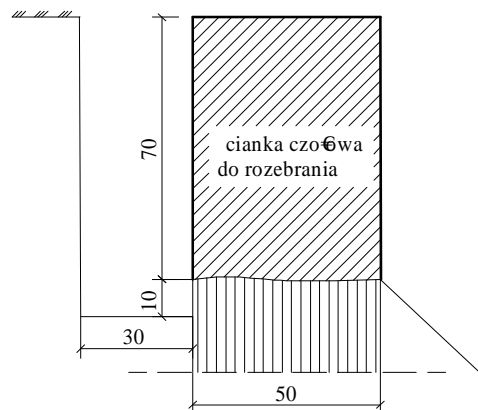


Szczegóły nr 3 "Nadbetonowanie belki podpor czoowej po stronie prawej"

skala 1 : 20

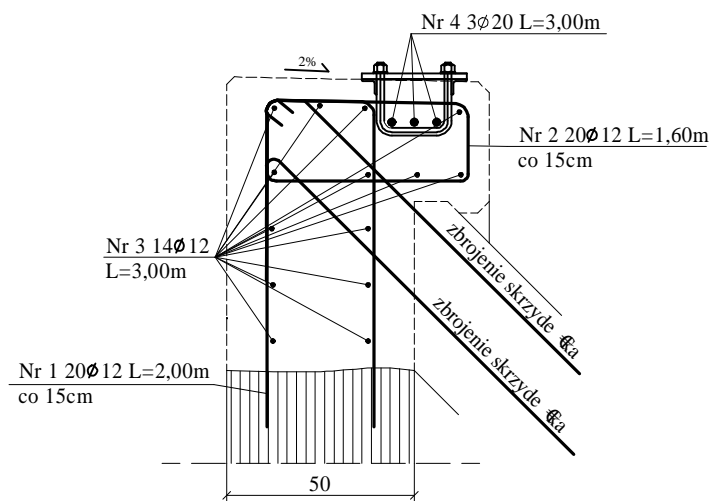
ETAP I

odkopenie i rozbiórka części cianki czoowej
oraz oczyszczenie strumieniowo-cierne
powierzchni betonowej



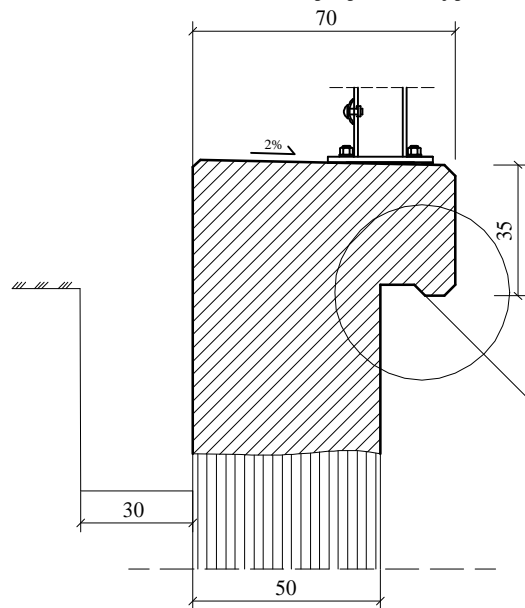
ETAP II

wklejenie i montaż zbrojenia nadbudowy belki
podpor czoowej po stronie prawej

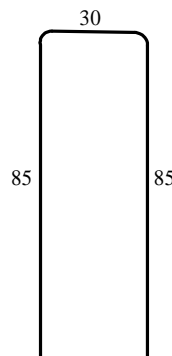


ETAP III

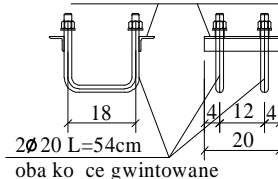
nadbetonowanie belki podpor czoowej po stronie prawej



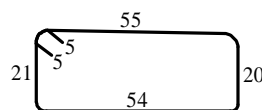
Nr 1 2Ø12 L=1,72m



Nr 5 Kotwa bariery ochronnej
k townik 40x40x5mm

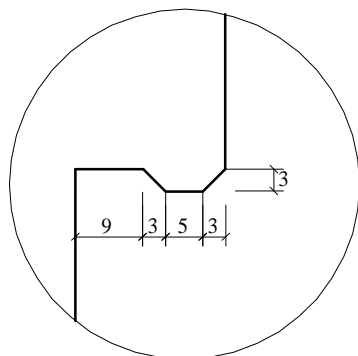


Nr 2 2Ø12 L=1,60m



Nr 3 14Ø12 L=3,00m

Nr 4 3Ø20 L=3,00m



Nr	Ø [mm]	L [m]	szt.	Masa 1m [kg]	Masa 1czn [kg]
BELKA PODPOR CZOWA PRAWA					
1	12	2,00	20	0,888	36
2	12	1,60	20	0,888	28
3	12	3,00	14	0,888	37
4	20	3,00	3	2,470	22
				/ cznie	123
5	Kotwa pod barier		3 szt.		

Belka podpor czoowa lewa $V_{bet} = 1,42m^3$

Remont drogi wojewódzkiej nr 647 Dęby - Kołno - Gromadzy-Wytkno - Stawiski w km 43+938 na odcinku od km 43+550 do km 44+450 dł. 0,9km		
Przepust w km 43+938		
Zbrojenie belki podpor czoowej prawej	skala 1:20	marzec 2018r.