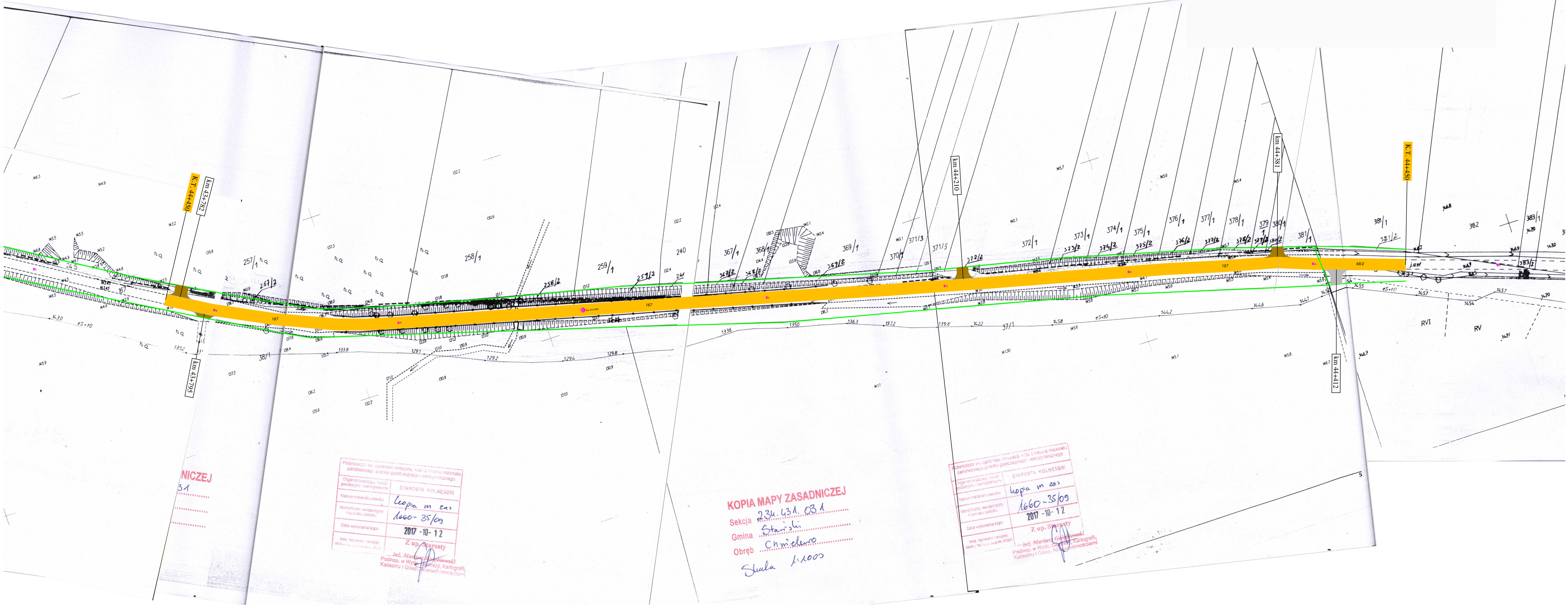


Remont drogi wojewódzkiej Nr 647
Dęby - Kolno - Gromadzyn - Wykno - Stawiski
odcinek I: od km 43+775 do km 44+450
Skala 1:1000

Legenda:
- zakres planowanego remontu nawierzchni bitumicznej
- zjazdy o nawierzchni bitumicznej
- zjazdy o nawierzchni żwirowej
- kilometr
- kilometr
- granica pasa drogowego



NICZEJ
31

Przebieg drogi wojewódzkiej Nr 647, odcinek I, od km 43+775 do km 44+450, w skali 1:1000.
Nazwa projektu: Remont drogi wojewódzkiej Nr 647, odcinek I, od km 43+775 do km 44+450.
Leczenie m. ca.
1600-35/09
2017-10-12
Z. Wójcik
Podpis: [Podpis]
Podpis: [Podpis]
Podpis: [Podpis]

KOPIA MAPY ZASADNICZEJ
Sektora 234.634.03.1
Gmina Stawiski
Obręb Chmielów
Skala 1:1000

Przebieg drogi wojewódzkiej Nr 647, odcinek I, od km 43+775 do km 44+450, w skali 1:1000.
Nazwa projektu: Remont drogi wojewódzkiej Nr 647, odcinek I, od km 43+775 do km 44+450.
Leczenie m. ca.
1600-35/09
2017-10-12
Z. Wójcik
Podpis: [Podpis]
Podpis: [Podpis]
Podpis: [Podpis]