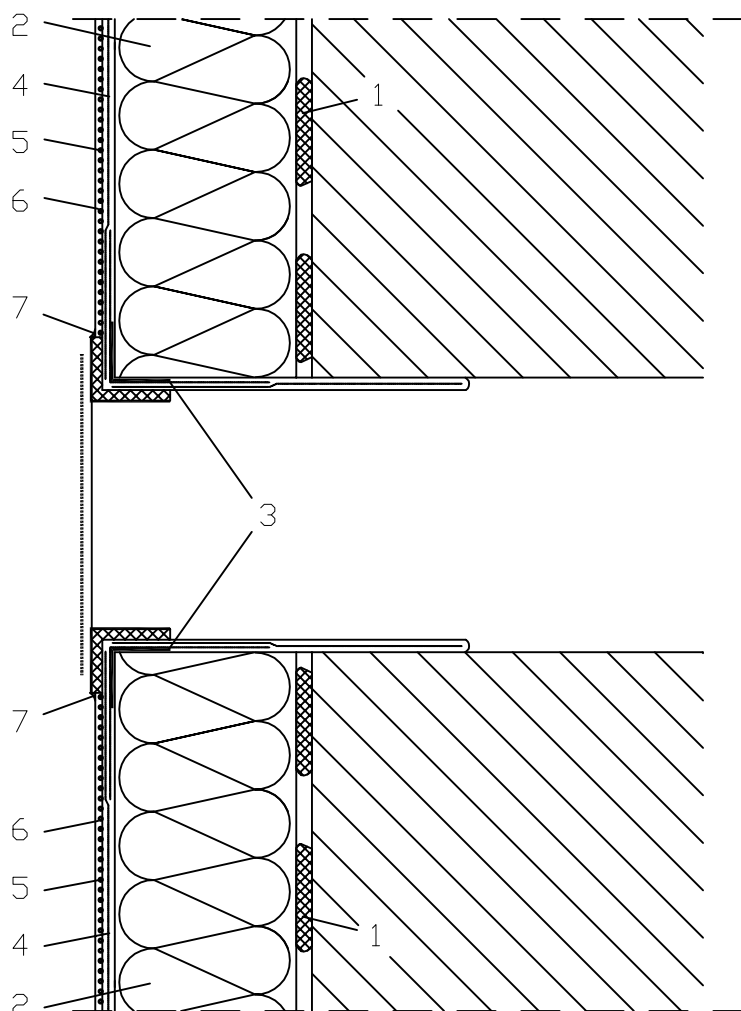


POŁĄCZENIE Z KRATKĄ WENTYLACYJNĄ



- 1 Zaprawa klejąca Ceresit
- 2 Izolacja termiczna
- 3 Narożnik metalowy
fabrycznie oklejony siatką
- 4 Zaprawa Ceresit zbrojona
siatką z włókna szklanego
- 5 Farba gruntująca Ceresit
- 6 Wyprawa elewacyjna Ceresit
- 7 Ceresit CS 11 / CS 24 / CS 29

UWAGA:
ZŁOŻEĆ SIĘ STOSOWANIE DOWOLNEGO KOMPLETNEGO
ROZWIĄZANIA SYSTEMOWEGO ZGODNIE Z ZALECENIAMI
PRODUCENTA
DO RYSUNKÓW DETALI PROJEKTOWYCH / rys. 5-12 /
JAKO PRZYKŁAD WSKAZANO SYSTEM CERESIT.

P R A C O W N I A		RYSUNEK:	
A R C H I T E K T U R Y		DETAL PROJEKTOWY	
Jacek Jatkowski 15-483 Białystok ul. Fabryczna 24 lok.31			
DATA:	28/04/2017	ADAPTACJA BUDYNKU GARAŻOWO-GOSP./w zakresie przebudowy i częściowej zmiany sposobu użytkowania oraz wykonaniem wewnętrznej i doziemnej instalacji gazowej/ NA POTRZEBY BRYGADY PATROLOWEJ w WYSOKIE MAZOWIECKIE RDW w BIAŁYMSTOKU jedn. ewid.: 201301_1 Wysokie Maz., obr. ewid. 01 Dz. Nr ewid. 1515/26	SKALA 1:10
INWESTOR:	PODLASKI ZARZĄD DRÓG WOJEWÓDZKICH w BIAŁYMSTOKU 15-620 Białystok, ul. Elewatorska 6		RYS. 5
PROJEKTANT:	mgr inż. arch. DANIEL KOZŁOWSKI uprawnienia budowlane do projektowania w specjalności architektonicznej bez ograniczeń Nr 14/PDOKK/2012		PODPIS: