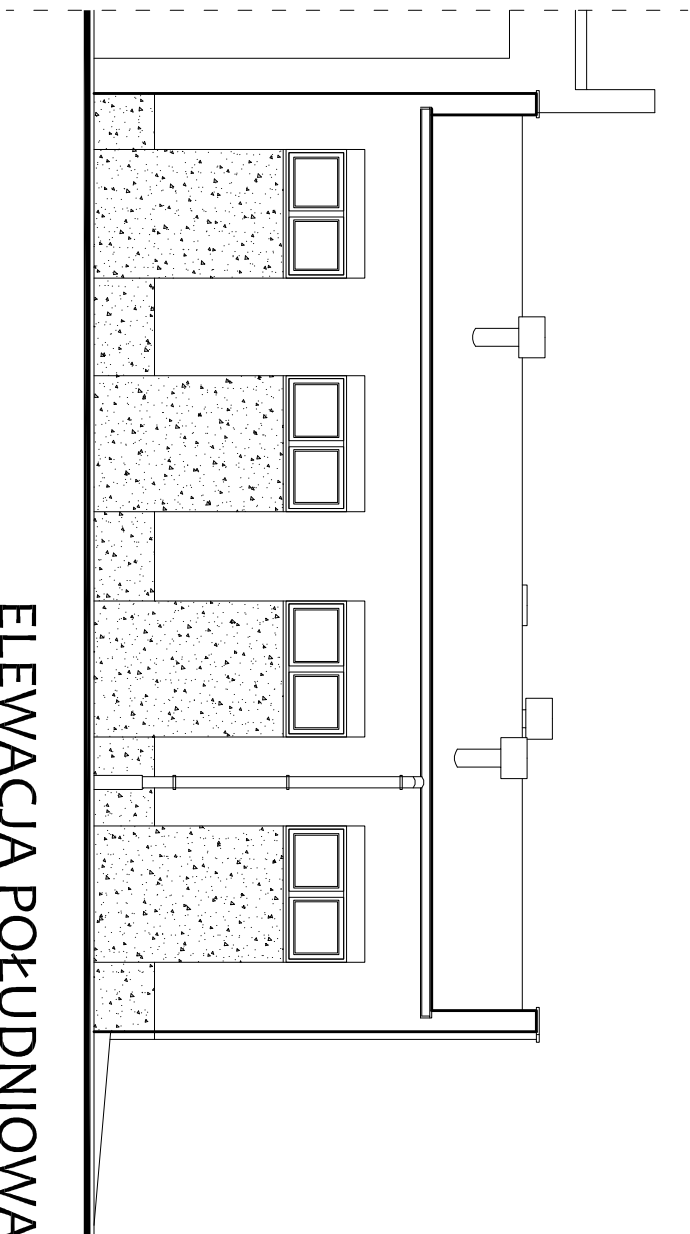
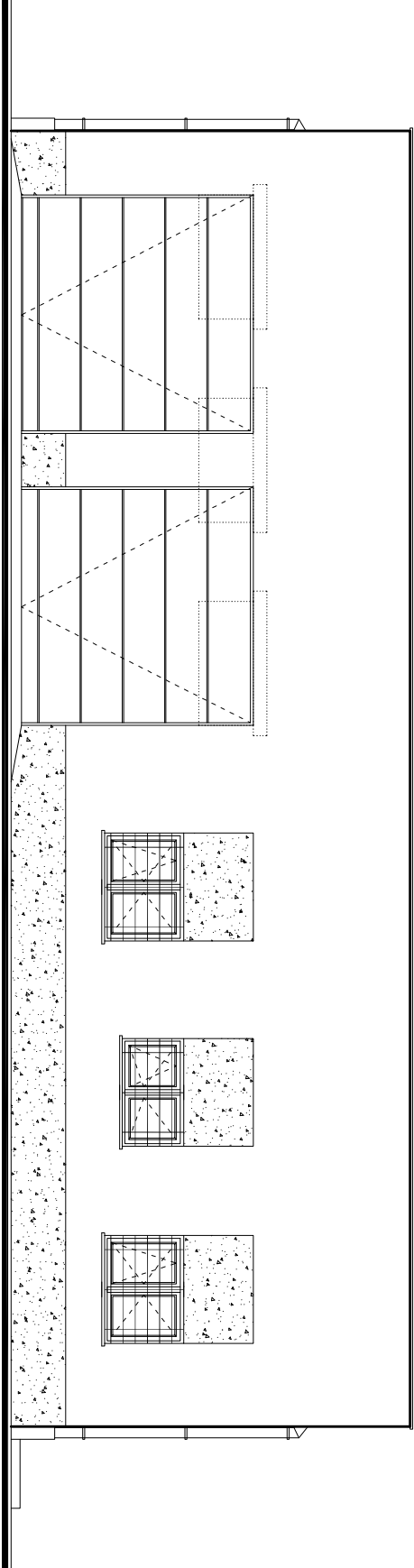


ELEWACJA PÓŁNOCNA



ELEWACJA POŁUDNIOWA



ELEWACJA WSCHODNIA

- Ściany zewnętrzne koloru jasno szarego. Jako strukturę wyprawy elewacyjnej przyjęto tynk siłkonowy o strukturze kasza.
- cokół budynku tynk mozaikowy grupa B, kruszywo grube –1,5mm
1,0m od poziomu terenu koloru grafitowego
- połacie dachowa -papa termozgrz. – koloru szarego
- obrobki jako blacha płaska - koloru szarego
- ściółka drzwiowa stalowa – koloru szarego
- ściółka okienna PCV – koloru szarego
- ornymowanie stalowe - koloru szarego
- ślusarka - malowana, koloru szarego

Inwestycja: ADAPTACJA BUDYNKU SOCJALNO - GOSPODARZECZEGO / w zakresie przebudowy / NA POTRZEBY BRYGADY PATROLOWEJ w HAJNÓWCE RDW w BIAŁYMSTOKU jedn. ewid.: 200501, 1 Hajnówka, obręb ewid. 01 Dz. Nr ewid. 2190/09		
Inwestor: PODLASKI ZARZĄD DRÓG WOJEWÓDZKICH w BIAŁYMSTOKU 15-620 Białystok, ul. Elewatorska 6		
Jednostka projektowa: P R A C O W N I A A R C H I T E K T U R Y Jacek Jatkowski 15-483 Białystok ul. Fabryczna 24 lok.31		
Rysunek: ELEWACJE		
autor opracowania:		Podpis:
mgr inż. arch. DANIEL KOZŁOWSKI Upr. proj. w specjalności architektonicznej bez ograniczeń Nr 14/PDOKK/2012		
Data: 28/04/2017r.	Skala: 1:100	Nr rys.: rys. A-4